

# EXERCÍCIOS DE FIXAÇÃO 4

## CEREBELO

M.Sc. Prof<sup>a</sup> Viviane Marques

Coordenadora da Pós-graduação em Fonoaudiologia Hospitalar UVA

Docente do mestrado de HIV/AIDS e Hepatites Virais UNIRIO

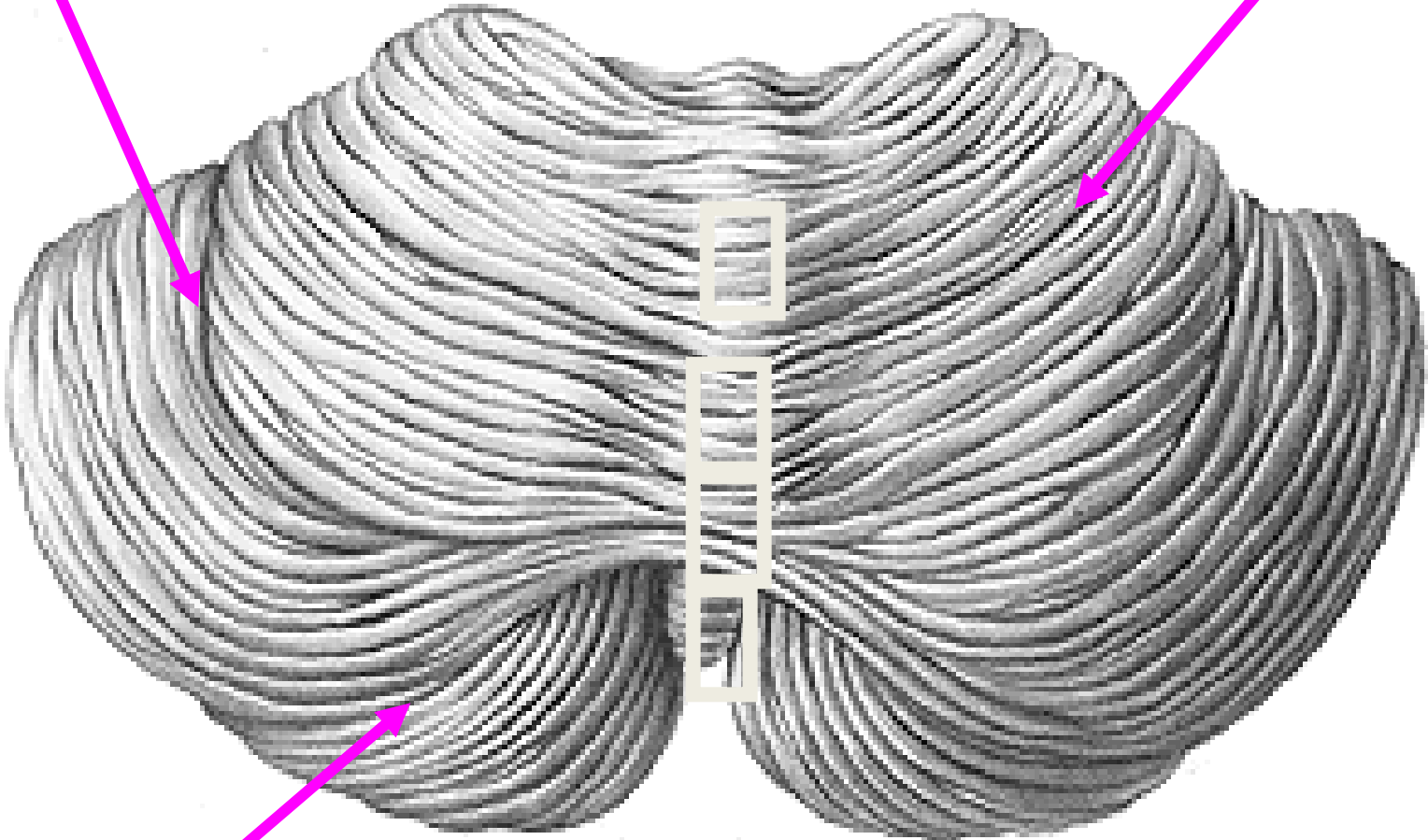
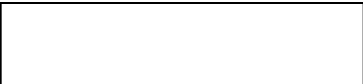
Tutora da Residência Multiprofissional em Saúde do HUGG

Chefe das equipes de Fonoaudiologia do Hospital Espanhol, CER Leblon e HUGG

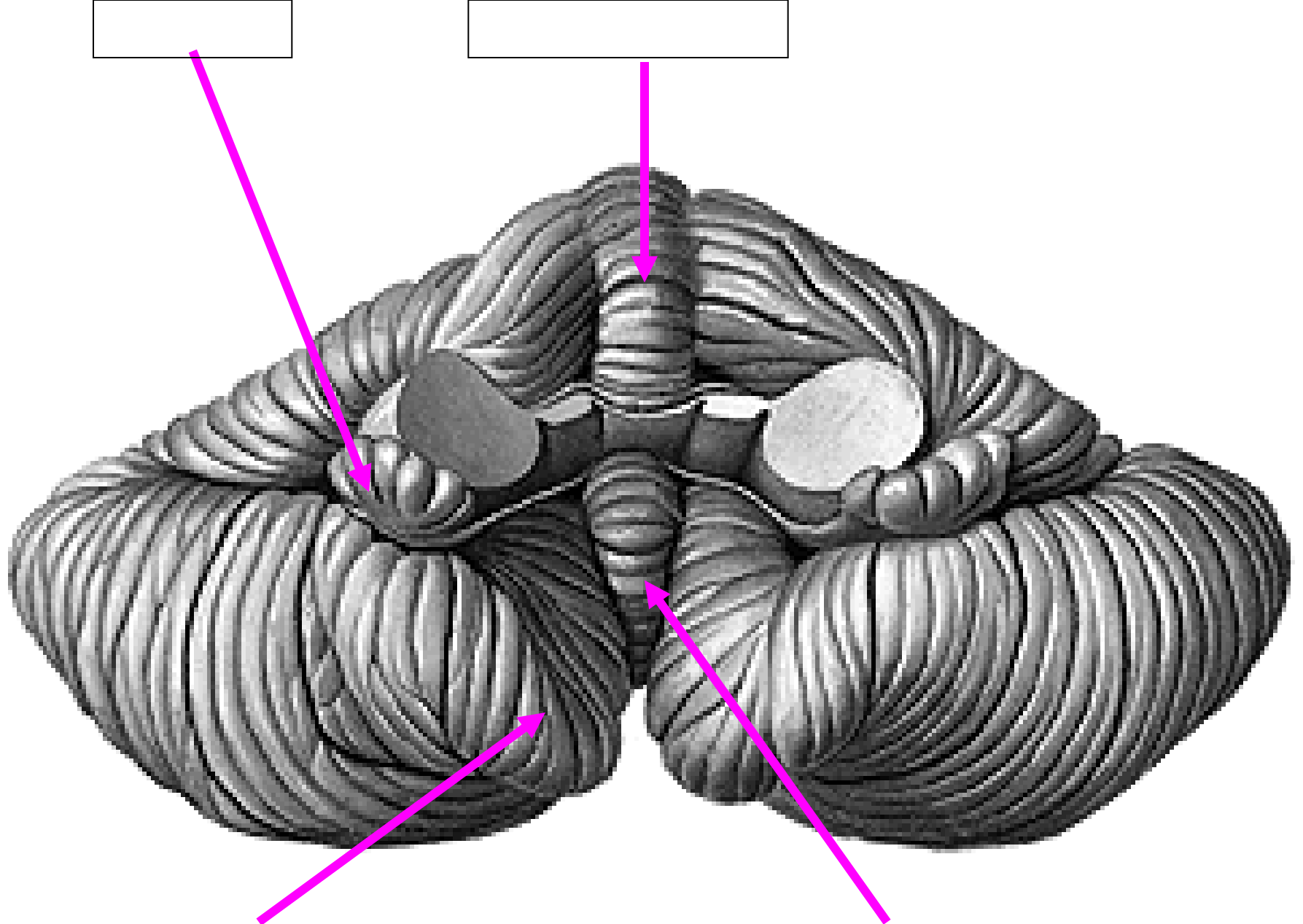
Chefe da empresa FONOVIM Fonoaudiologia Neurológica LTDA

Presidente do Projeto Terceira Idade Saudável

<http://www.vivianemarques.com.br>



**Vista posterior**



[Empty box]

**Vista anterior**

[Empty box]

# **ESTUDO DIRIGIDO CEREBELO**

## **Slides**

- 1. Quais são os aspectos anatômicos do Cerebelo?**
- 2. O Cerebelo pode ser dividido em que partes?**
- 3. O arquicerebelo corresponde a qual porção do cerebelo?**
- 4. O paleocerebelo corresponde a qual porção do cerebelo?**
- 5. O neocerebelo corresponde a qual porção do cerebelo?**
- 6. Quais as camadas do cerebelo?**

## Capítulo 22

**8) Quais as funções do cerebelo?**

**9) Quais as etapas pelo qual o cerebelo controla o movimento?**

**10) Dê um exemplo de aprendizagem motora.**

**11) Quais as principais correlações anatomoclínicas de lesão no cerebelo?**

**12) Quais as principais síndromes cerebelares?**

**13) Descreva a síndrome do arquicerebelo.**

**14) Descreva a síndrome do paleocerebelo.**

**15) O que causam as lesões do neocerebelo?**

**16) Quais são os sinais que permitem detectar uma síndrome de neocerebelo?**

**17) O que é dismetria?**

**18) Fale sobre decomposição e disdiadococinesia.**

**19) Como se testa o rechaço?**

**20) Fale sobre o tremor e sobre o nistagmo.**

**21) Como se manifestam as lesões nos hemisférios cerebelares?**

"Tente uma, duas, três vezes e se possível tente a quarta, a quinta e quantas vezes for necessário. Só não desista nas primeiras tentativas, a persistência é amiga da conquista. Se você quer chegar a onde a maioria não chega, faça aquilo que a maioria não faz."

- *Bill Gates*

