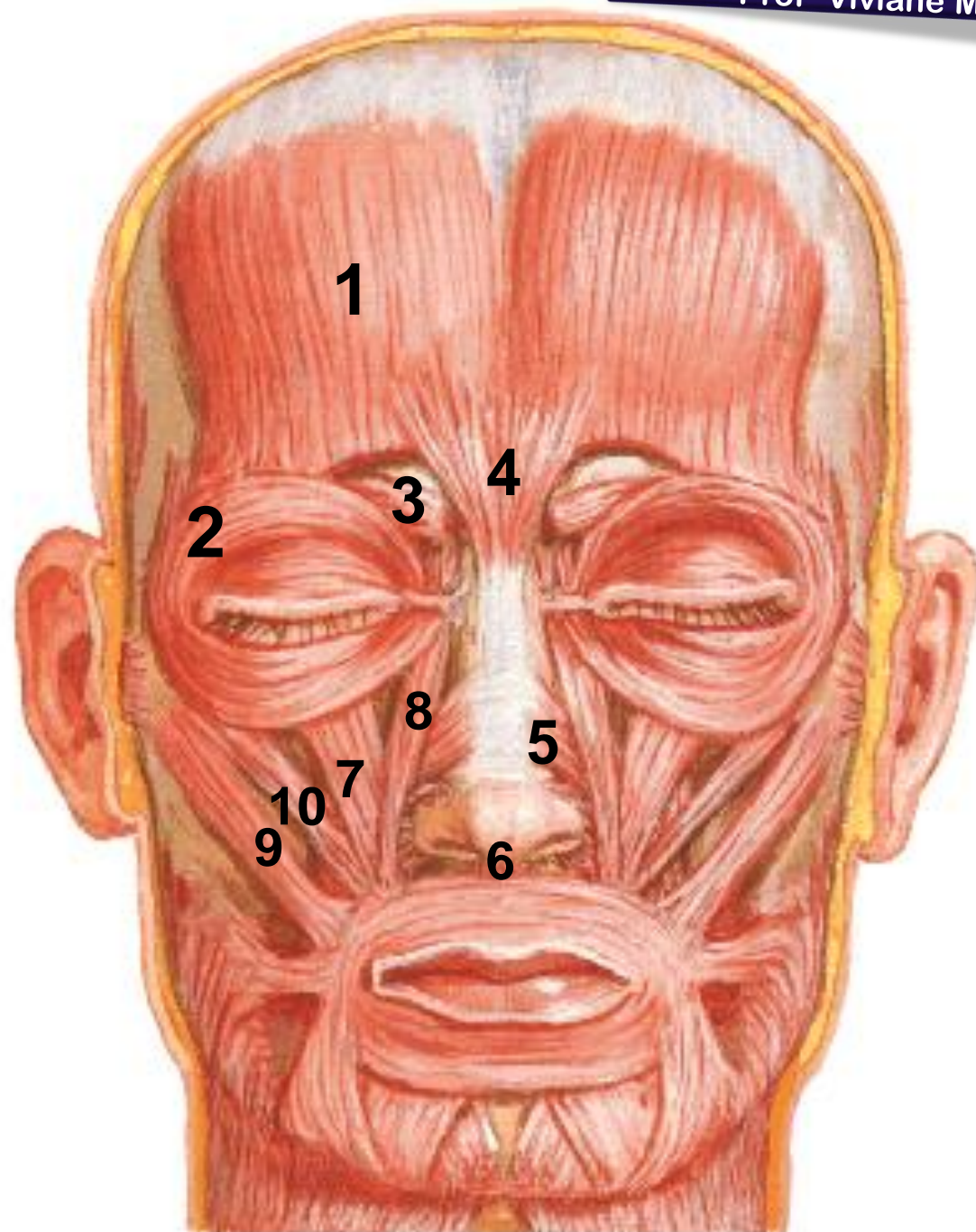


Profª Viviane Marques



Anatomia Musculatura da Mímica



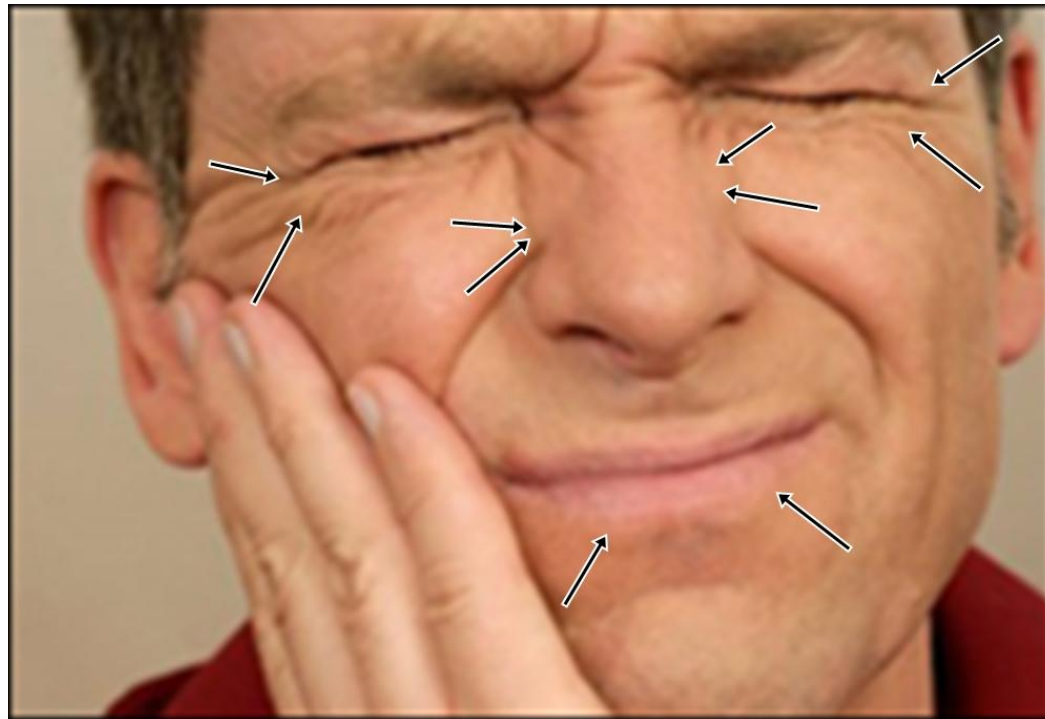


1

1 - Músculo Occipitofrontal
Ventre Frontal
Ação: movimentação do couro cabeludo, eleva as
sombancelhas.



2 - Músculo Orbicular do Olho
Ação: fecha as pálpebras





- 3 - Músculo Corrugador do Supercílio
Ação: deprime o supercílio
4 - Músculo Próceros



1 - Músculo Occipitofrontal
Ventre Frontal

Ação: movimentação o
escalpo, eleva as
sombancelhas.

2 - Músculo Orbicular do Olho
Ação: fecha as pálpebras

3 - Músculo Corrugador do
Supercílio

Ação: deprime o
supercílio

4 - Músculo Próceros

Ação: deprime a pele da
fronte

5 - Músculo Nasal

Ação: movimentação o nariz,
dilatação das narinas.

6 - Músculo Depressor do Septo
Nasal

Ação: deprime o septo
nasal

7 - Músculo Levantador do Lábio
Superior

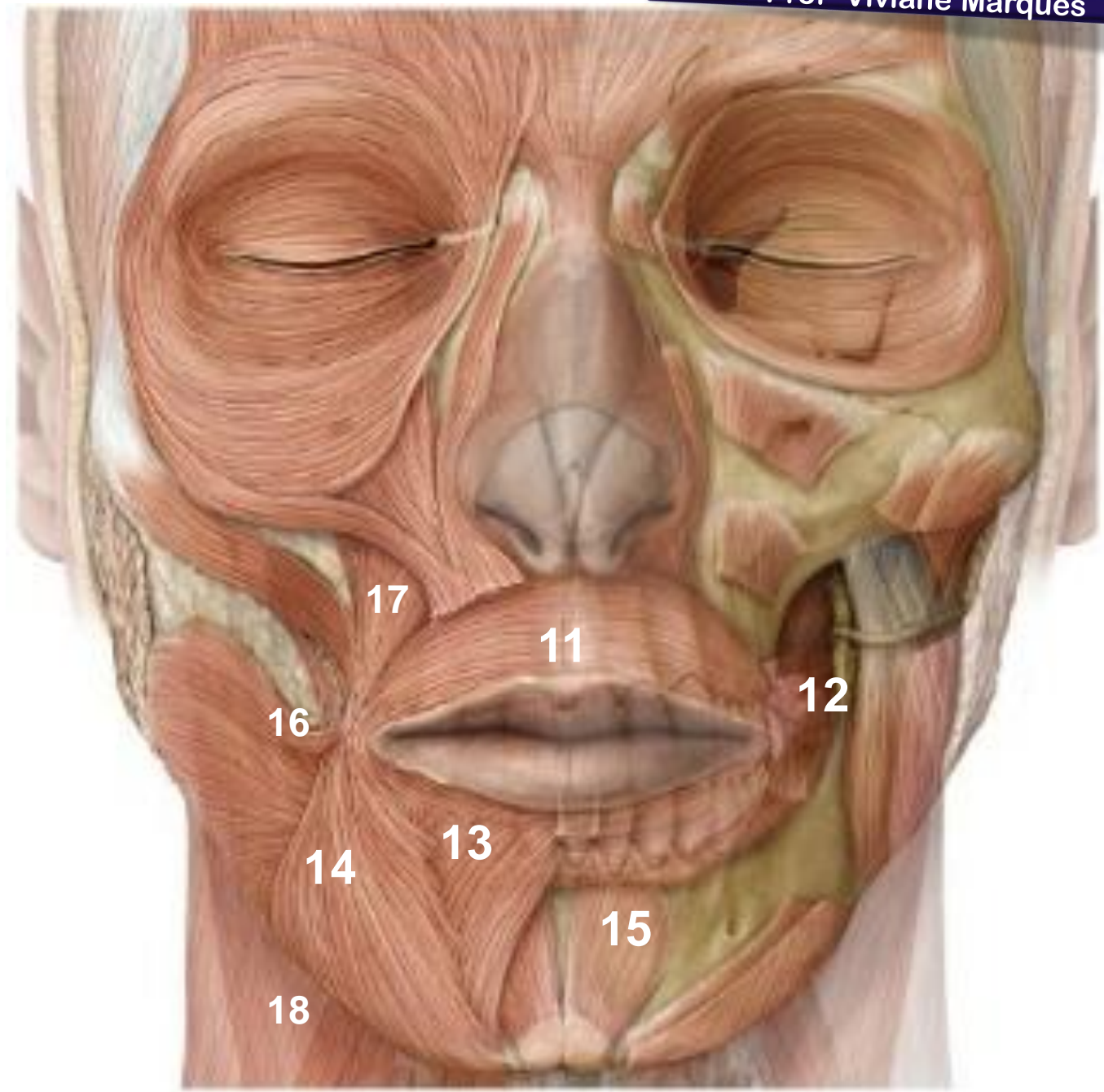
Ação: levanta o lábio superior

8 - Músculo Levantador do Lábio
Superior e da Asa do Nariz

Ação: levanta o lábio
superior e a asa do nariz

9 - Músculo Zigomático Maior
“sorriso franco”

10 - Músculo Zigomático Menor



11 - Músculo Orbicular da Boca

12 - Músculo Bucinador

13 - Músculo Depressor do Lábio Inferior

Ação: deprime o lábio inferior lateralmente, na mastigação e pode auxiliar sua eversão.

14 - Músculo Depressor do Ângulo da Boca

Ação: deprime o ângulo da boca, lateralmente na abertura da boca.

15 - Músculo Mental

Ação: eleva a pele, o sulco mentolabial e a base do lábio inferior, auxiliando sua protrusão, eversão, como no beber, no falar e também no expressar dúvida ou desdém.

16 - Músculo Risório

Ação: movimentam os lábios lateralmente em um “sorriso sem graça” “sorriso da Monalisa”

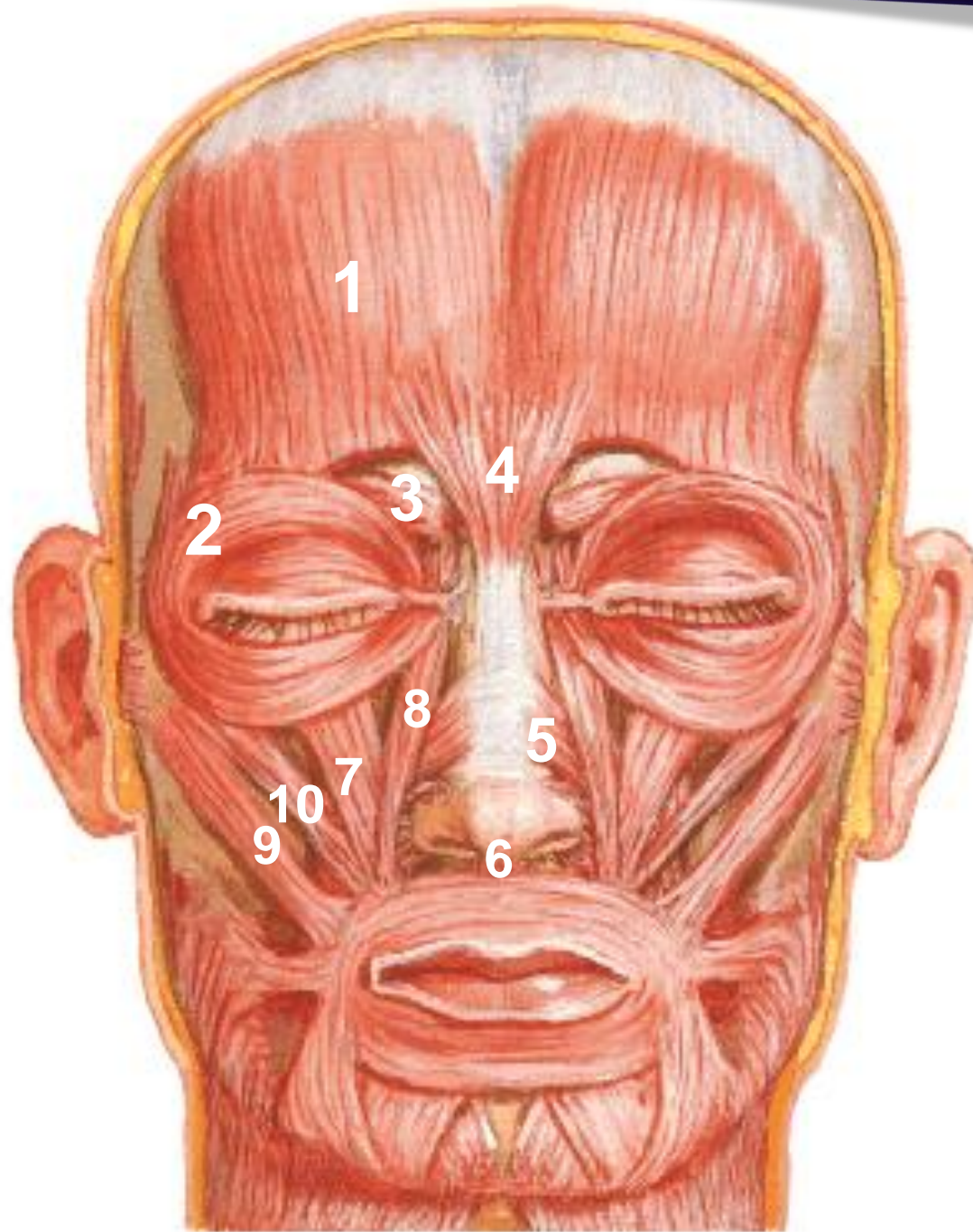
17 - Músculo Levantador do Ângulo da Boca

Ação: eleva o ângulo da boca, mostrando os dentes no sorriso e contribui para a profundidade e o contornos do sulco nasolabial.

18 - Músculo Platisma

Ação: estica a pele do pescoço





1 - Músculo occipitofrontal

Ventre frontal

inserção proximal: pele da fronte

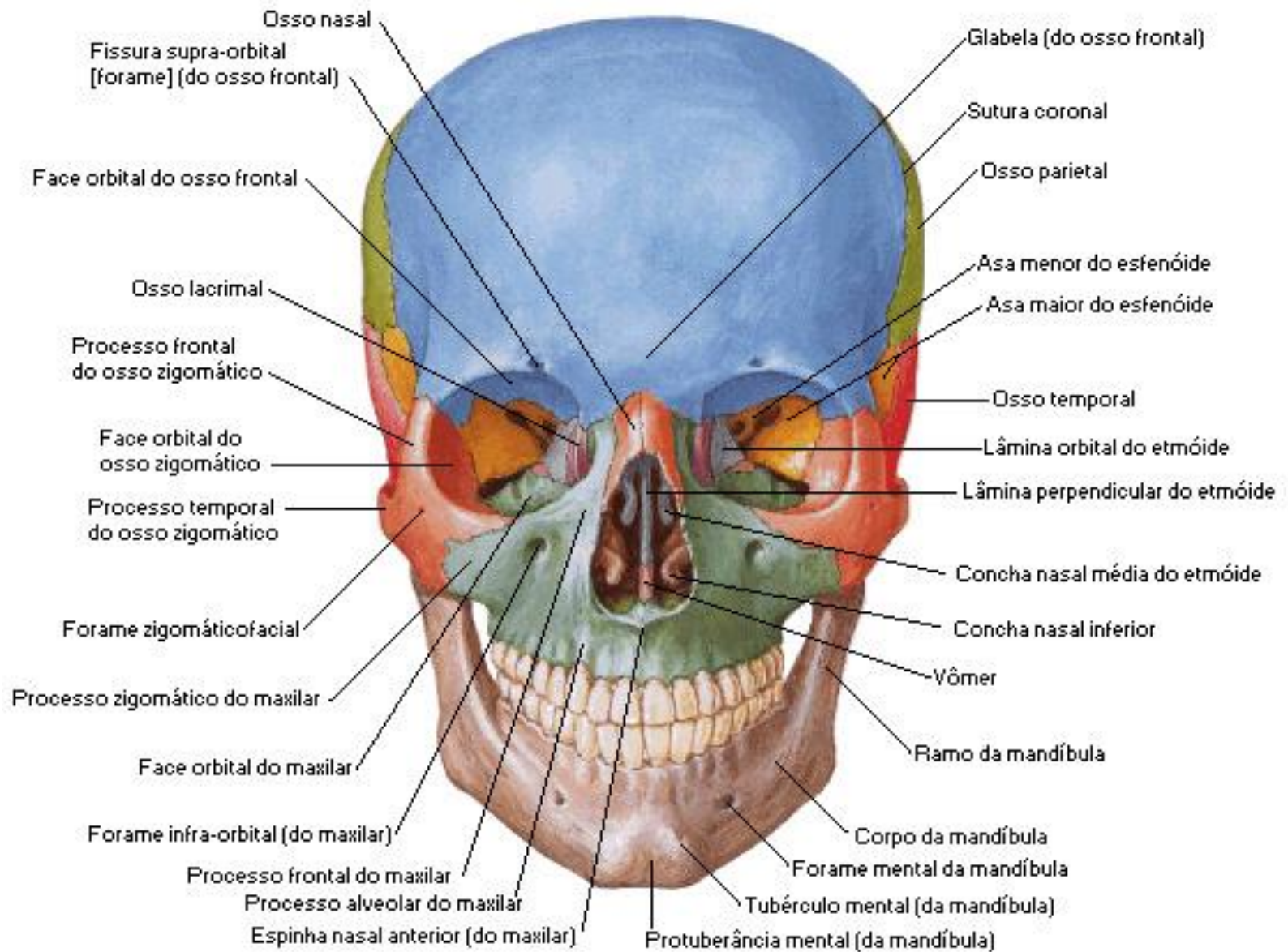
Ventre occipital

**inserção proximal: linha nugal
suprema**

**inserção distal comum: aponeurose
epicrâniana ou gálea aponeurótica**

função: movimentar o escalpo

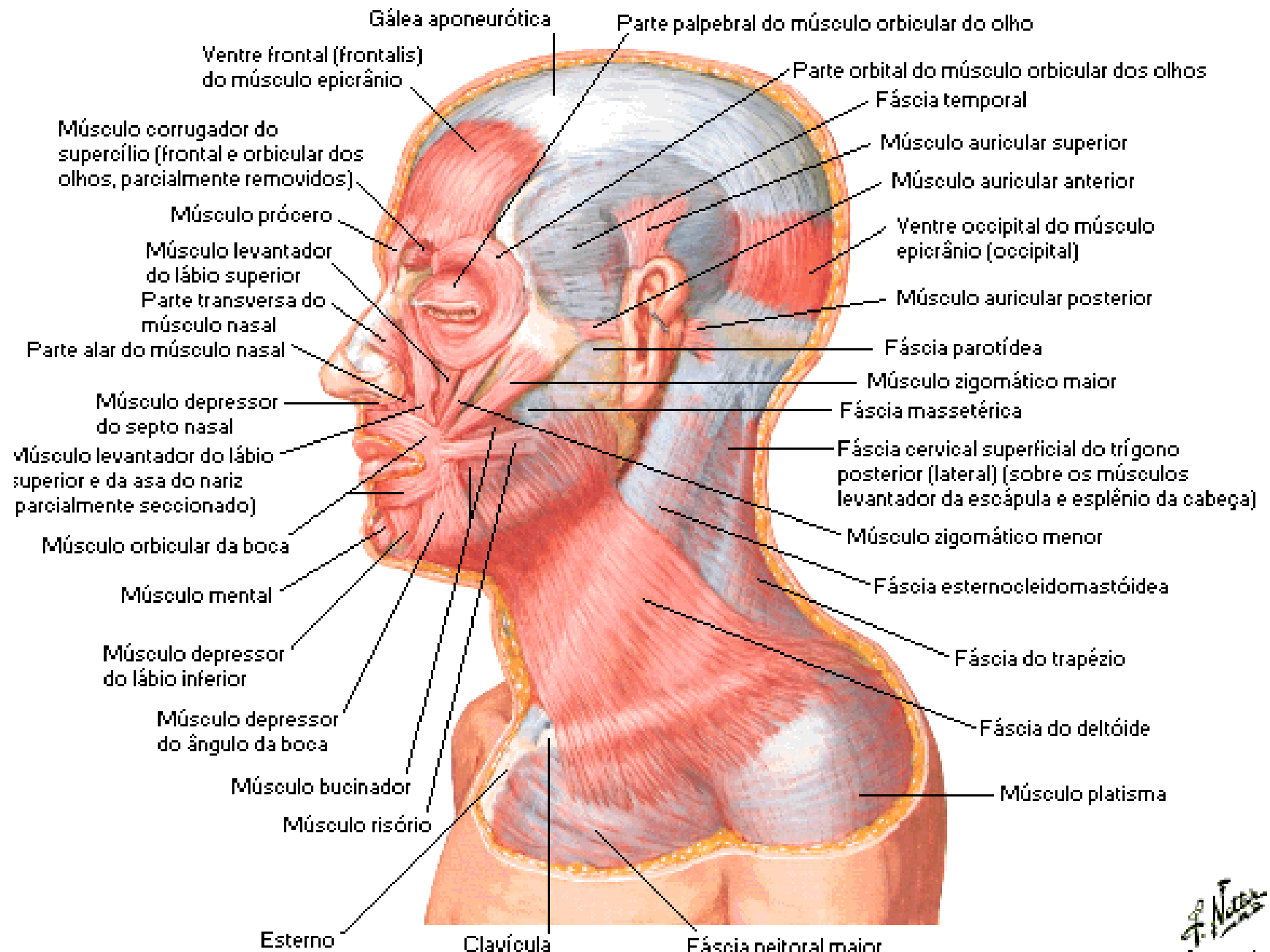
inervação: nervo facial





Músculos da Expressão Facial

Vista Lateral



F. Neri

2 - Músculo orbicular do olho

Parte palpebral

inserção proximal: osso nasal

Parte orbital

inserção proximal: osso maxilar

Parte lacrimal

inserção proximal: osso lacrimal

inserção distal: ligamento palpebral lateral

função: fecha as pálpebras

inervação: nervo facial



3 - Músculo corrugador do supercílio

inserção proximal: parte nasal do osso frontal

inserção distal: terço médio da pele do supercílio

função: deprime o supercílio

inervação: nervo facial

4 - Músculo prócero

inserção proximal: osso nasal

inserção distal: pele da glabella

função: deprime a pele da fronte

inervação: nervo facial



5 - Músculo nasal

inserção proximal: pele facial

inserção distal: asa do nariz

função: movimentar o nariz

inervação: nervo facial

6 - Músculo depressor do septo nasal

inserção proximal: pele facial

inserção distal: cartilagem do septo nasal

função: deprime o septo nasal

inervação: nervo facial

7 - Músculo levantador do lábio superior

inserção proximal: margem infra-orbital

inserção distal: lábio superior

função: levanta o lábio superior

inervação: nervo facial

8 - Músculo levantador do lábio superior e da asa do nariz

inserção proximal: processo frontal da maxila

inserção distal: asa do nariz e lábio superior

função: levanta o lábio superior e a asa do nariz

inervação: nervo facial



9 - Músculo zigomático maior

inserção proximal: osso zigomático

inserção distal: lábio superior

função: movimentação do lábio superior

“sorriso franco”

inervação: nervo facial

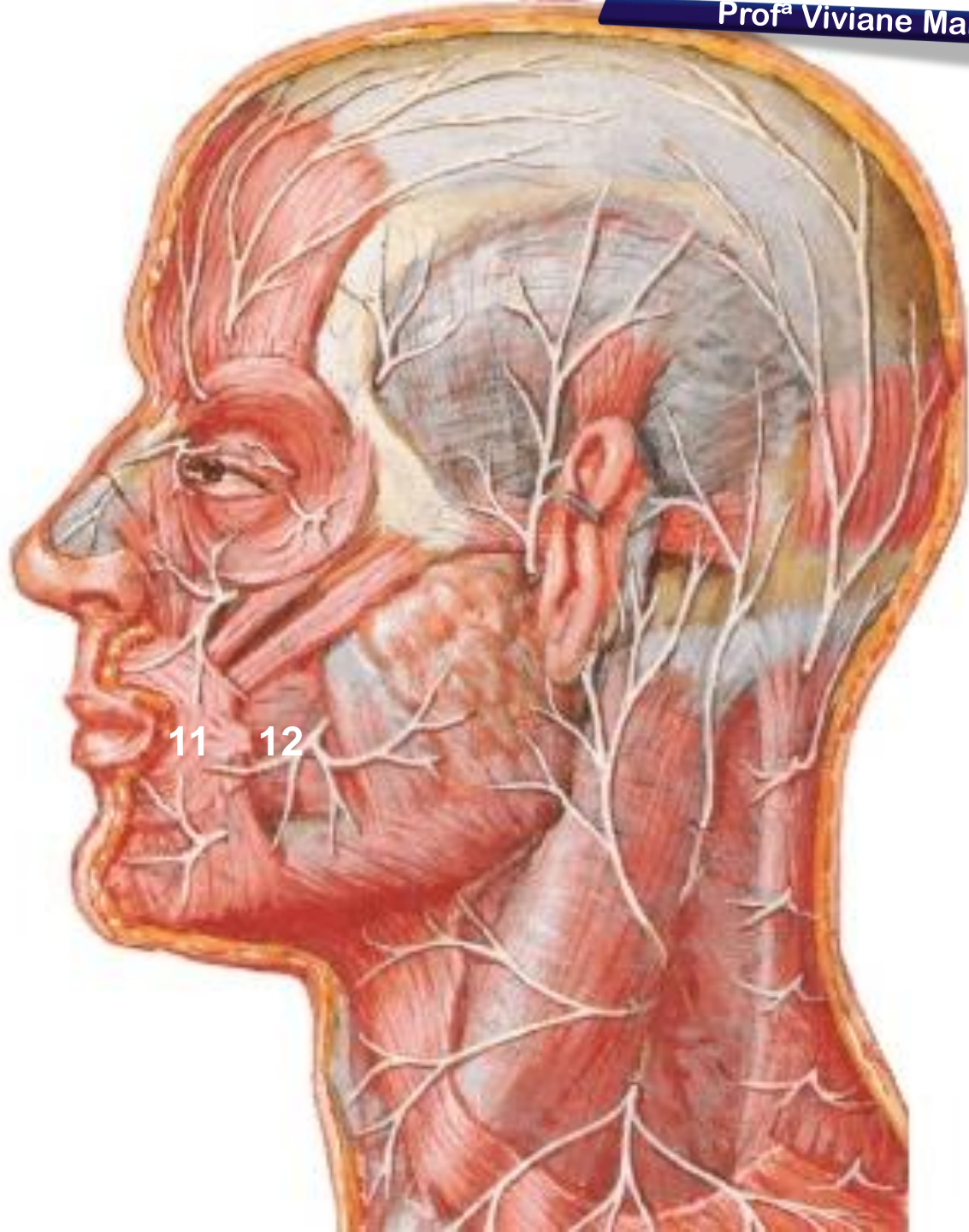
10 - Músculo zigomático menor

inserção proximal: osso zigomático

inserção distal: lábio superior

função: movimentação do lábio superior

inervação: nervo facial



11 12

11 - Músculo orbicular da boca

Parte marginal e labial

inserção proximal: laterais do ângulo da boca

inserção distal: componente principal dos lábios

função: movimentar os lábios (próximo slide)

inervação: nervo facial

12 - Músculo bucinador

inserção proximal: proc. alveolar da maxila e da mandíbula

inserção distal: ângulo da boca

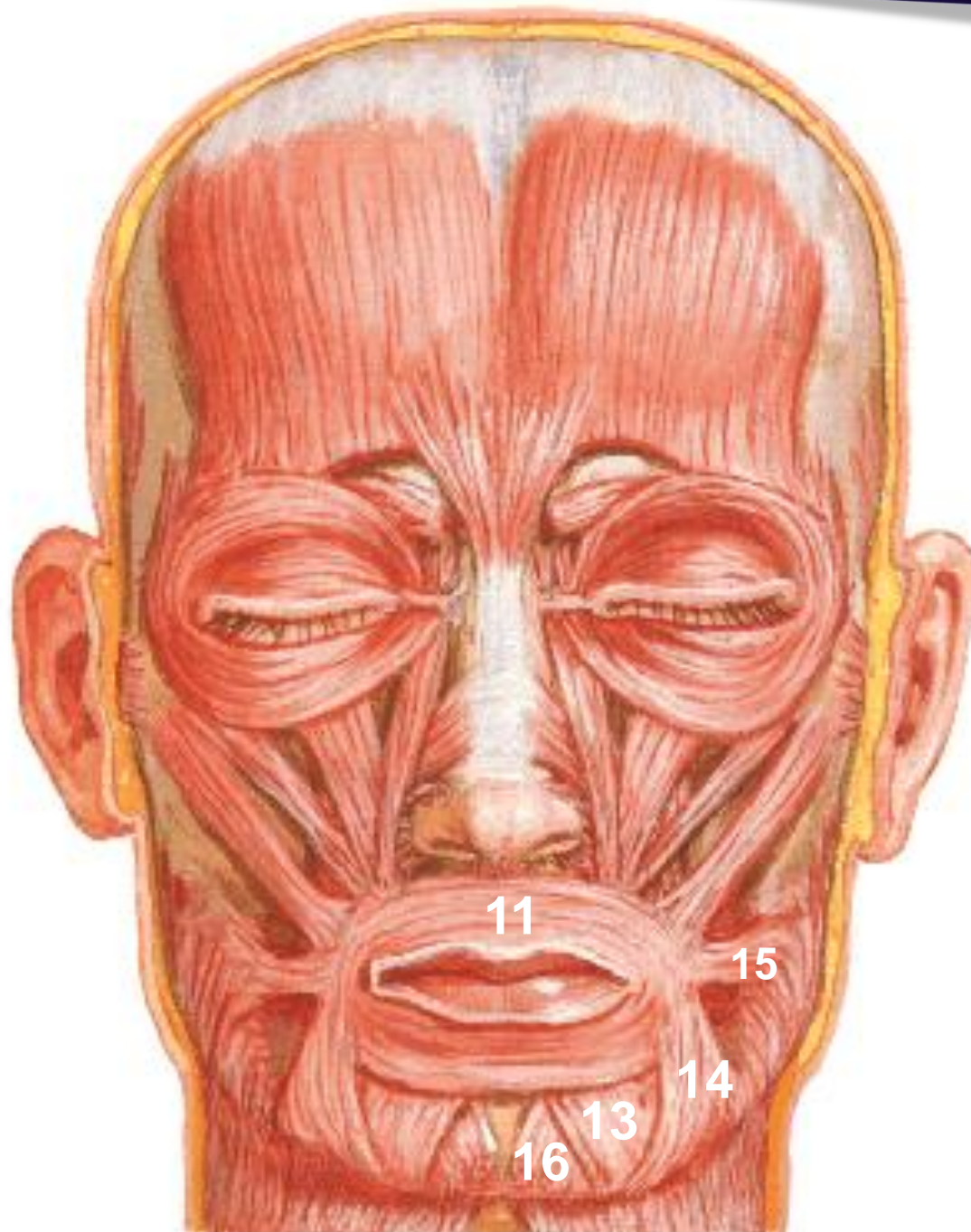
função: mantém constante a forma da bochecha

inervação: nervo facial



Função:

O conjunto muscular bucinador- orbicular forma o elemento contrátil ativo para lábios e bochecha. O m. bucinador medialmente se funde com o m. orbicular da boca que forma um esfíncter elíptico em torno dos lábios. A contração leve do orbicular da boca aproxima os lábios, e a total cerra-os fortemente, comprimindo um com o outro. Os bucinadores comprimem as bochechas contra as maxilas e mandíbulas para manter os alimentos entre os dentes e a língua, na mastigação. Importante para a limpeza da cavidade oral, e importante para assoviar e soprar.



11

15

14

13

16



13 - Músculo depressor do lábio inferior
inserção proximal: base da mandíbula
inserção distal: lábio inferior
função: deprime o lábio inferior
inervação: nervo facial

14 - Músculo depressor do ângulo da boca
inserção proximal: base da mandíbula
inserção distal: ângulo da boca
função: deprime o ângulo da boca
inervação: nervo facial

15 - Músculo risório

i. proximal: fáscia parotideomassetérica

inserção distal: ângulo da boca

função: movimentar os lábios lateralmente em um “sorriso sem graça” “sorriso da Monalisa”

inervação: nervo facial

16 - Músculo mental

inserção proximal: eminências alveolares

inserção distal: pele do mento

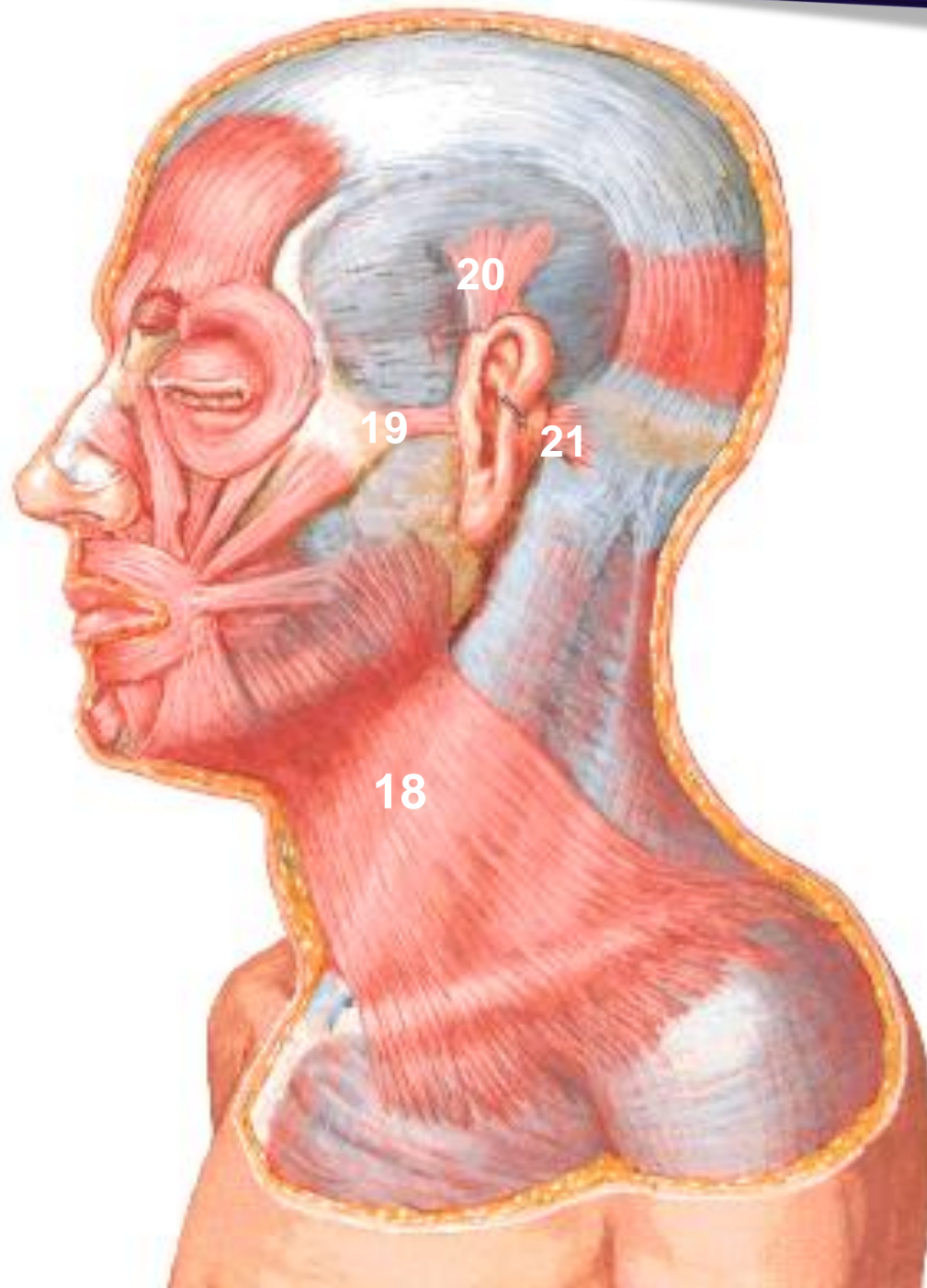
função: faz protusão do lábio inferior, eleva a pele

inervação: nervo facial

17 - Músculo levantador do ângulo da boca
inserção proximal: fossa canina da maxila
inserção distal: ângulo da boca
função: levanta o ângulo da boca
inervação: nervo facial

18 - Músculo platisma
inserção proximal: pele por baixo da clavícula
inserção distal: base da mandíbula
função: estica a pele do pescoço
inervação: nervo facial

- 19 - Músculo auricular anterior**
função: movimentar a orelha
inervação: nervo facial
- 20 - Músculo auricular superior**
função: movimentar a orelha
inervação: nervo facial
- 21 - Músculo auricular posterior**
função: movimentar a orelha
inervação: nervo facial





Embora ninguém possa voltar atrás e fazer um
novo começo,
Qualquer Um pode Começar agora e fazer um
Novo Fim.
Bom estudo!





Bibliografia indicada

- FRANK H. NETTER, MD - **Netter Atlas de Anatomia Humana** . Editora Elsevier.
- GRAY, Donald J. **Gray Anatomia**. 37ª Ed.; Rio de Janeiro: Guanabara Koogan, v.1 e 2, 1995.

