

Nervos Cranianos

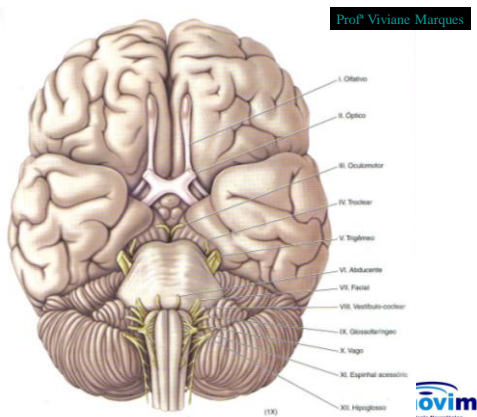
M.Sc. Profª Viviane Marques

Coordenadora da Pós-graduação em Fonoaudiologia Hospitalar UVA



Profª Viviane Marques

Os nervos cranianos são os nervos que são ligados ao encéfalo. A maior parte deles são ligados ao tronco encefálico, excetuando-se apenas os nervos olfatório que se liga ao telencéfalo e o óptico que se liga ao diencefalo.

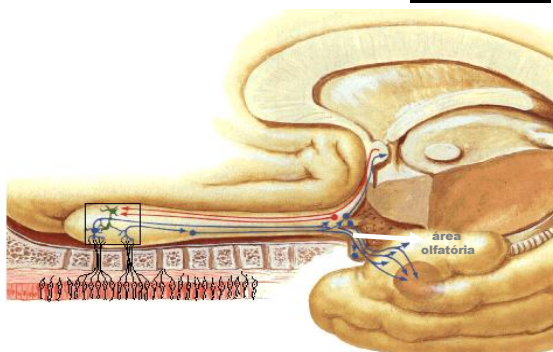


Profª Viviane Marques

Nervo olfatório, I Par craniano
É um nervo exclusivamente
sensitivo, cujas fibras
conduzem impulsos
olfatórios.
Origem aparente: bulbo
olfatório



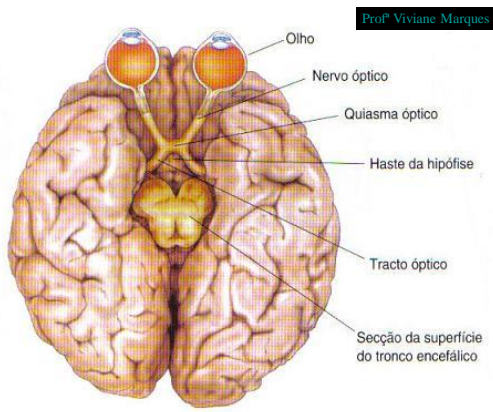
Profª Viviane Marques



Profª Viviane Marques

Nervo óptico, II Par
craniano
É um nervo exclusivamente
sensitivo, cujas fibras
conduzem impulsos
visuais. Origem aparente:
quiasma óptico.





Profª Viviane Marques

n

Profª Viviane Marques

Nervo oculomotor, III Par;

N. Troclear, IV Par;

N. Abducente, VI Par

São nervos responsáveis pela motricidade ocular..

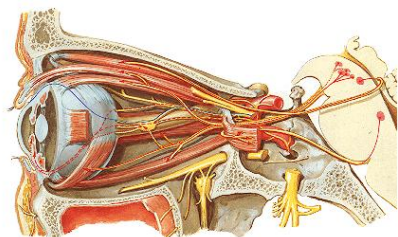
Origem aparente: III Par, sulco medial do pedúnculo cerebral;

IV Par, véu medular superior;

VI Par, sulco bulbo-pontino.

Fonovim
Fonoaudiologia Neurológica

Nervos Oculomotor, Troclear e Abducente
Esquema



Profª Viviane Marques

Profª Viviane Marques

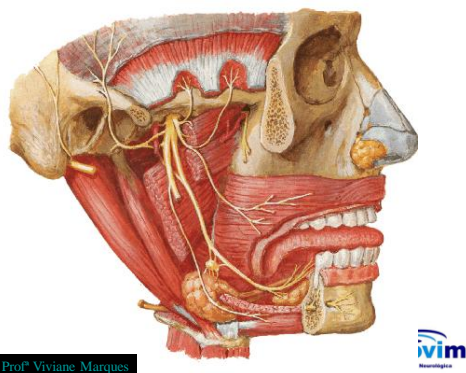
Nervo Trigêmeo, V Par

Impulsos proprioceptivos originados em receptores localizados nos músculos da mastigação e na ATM.

A raiz motora do trigêmeo inervam os músculos da mastigação e dois supra-hióideos.

Origem aparente: entre a ponte e o pedúnculo cerebelar médio.

Nervo Trigêmeo



Profª Viviane Marques

ivim
Neurologia

Profª Viviane Marques

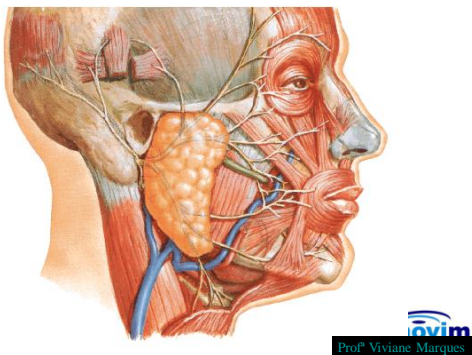
Nervo Facial, VII Par

É um nervo misto.

- 1) Inerva os músculos da mímica facial, m. estilo-hióideo e ventre posterior do digástrico.**
- 2) Responsáveis pela inervação das glândulas lacrimal, submandibular e sublingual.**
- 3) Recebem impulsos gustativos originados nos 2/3 anteriores da língua.**

Fonovim
Fonoaudiologia Neurologia

Ramos do Nervo Facial e Glândula Parótida



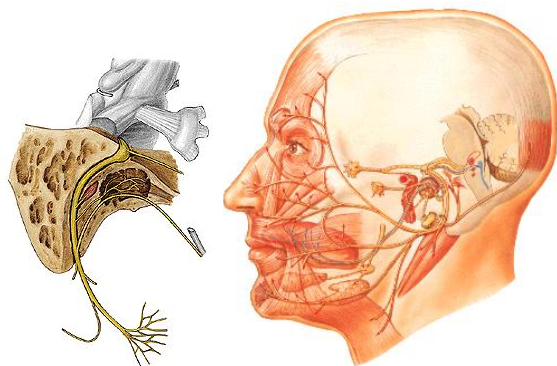
Prof. Viviane Marques

O Nervo facial origina-se no núcleo do facial na ponte, emerge da parte lateral do sulco bulbo-pontino, a seguir penetra no osso temporal pelo meato acústico interno, inerva o músculo estapédio e emerge do crânio pelo forame estilomastóideo, para se distribuir aos músculos mímicos após trajeto dentro da glândula parótida.

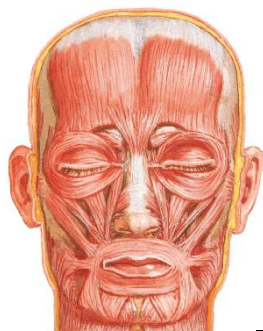


Nervo Facial

Prof. Viviane Marques



Músculos da Expressão Facial
Vista Anterior



Fonovim
Profª Viviane Marques

Paralisia Facial Periférica



Fonovim
Profª Viviane Marques

Paralisia Facial Periférica bilateral



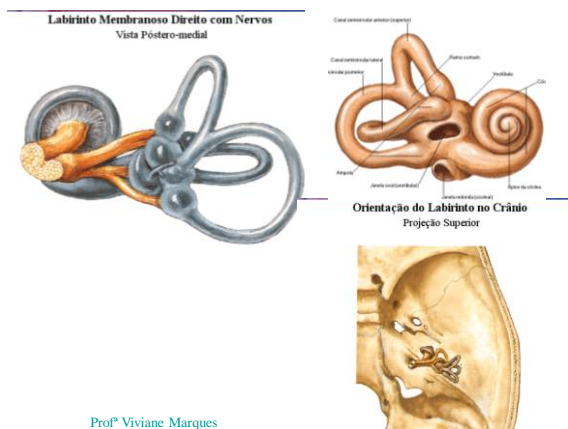
Fonovim
Profª Viviane Marques

Profª Viviane Marques

Nervo Vestíbulo-coclear, VIII Par
É um nervo exclusivamente sensitivo.
A sua origem aparente também é no
sulco bulbo-pontino ao lateralmente
ao VII par.

Compõe-se de duas partes. A parte
vestibular conduz impulsos
nervosos relacionados com o
equilíbrio. A parte coclear relaciona-
se com a audição originados no
ôrgão de corti na cóclea.

Fonovim
 Profª Viviane Marques



Profª Viviane Marques

Nervo Glossofaríngeo, IX Par
É um nervo misto, que
emerge do sulco pós-olivário
no bulbo.

Suas fibras são responsáveis
pela sensibilidade geral do
1/3 posterior da língua,
faringe, úvula, tonsila, tuba
auditiva.

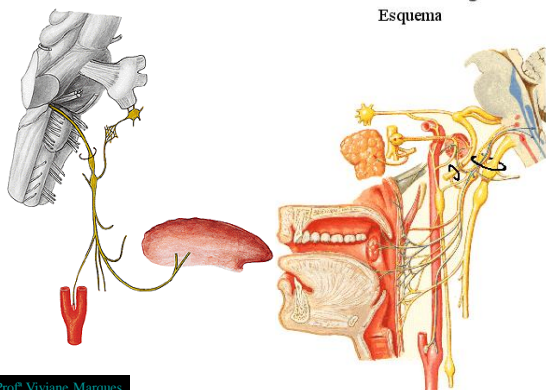
Fonovim
 Fonoaudiologia Neurológica



<https://www.youtube.com/watch?v=671mkJb2qKM>

Fonóvim
Fonoaudiologia Neurologica

Nervo Glossofaríngeo Esquema



Profª Viviane Marques

Profª Viviane Marques

Nervo Vago, X Par.

O nervo vago é misto e essencialmente visceral. Emerge do sulco pós-olivar do bulbo. Este emerge pelo forame jugular, percorre o pescoço e o tórax, terminando no abdome. O X par da origem a numerosos ramos que inervam a laringe, faringe, entrando na formação autônoma das vísceras torácicas e abdominais.

Fonóvim
Fonoaudiologia Neurologica



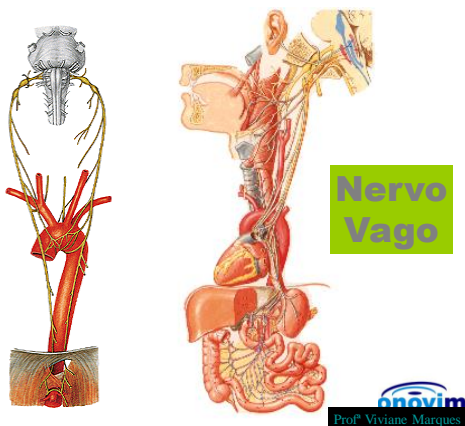
<https://www.youtube.com/watch?v=ncPJFQZaF4c>

Profª Viviane Marques

Nervo Vago, X Par.

Apresenta fibras aferentes oriundas da faringe, laringe traquéia, esôfago e vísceras.

Apresenta fibras eferentes responsáveis pela inervação parassimpática das vísceras torácicas e abdominais, inervam os músculos da faringe e da laringe.



Prof Viviane Marques

Nervo Acessório, XI Par.

É um nervo motor.

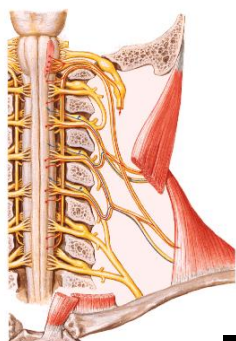
Formado por uma raiz craniana ou bulbar e por uma raiz espinal.

Inerva Os músculos trapézio e esternocleidomastóideo.

Juntamente com o Nervo Vago (X par) faz o controle eferente dos músculos: elevador do véu palatino, úvula e palatoglosso



Nervo Acessório
Esquema

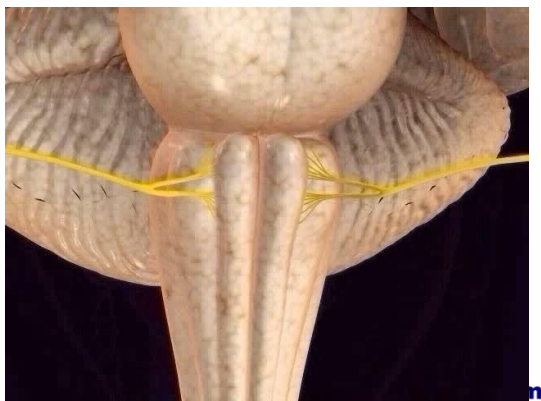


Prof Viviane Marques

Nervo Hipoglosso, XII Par

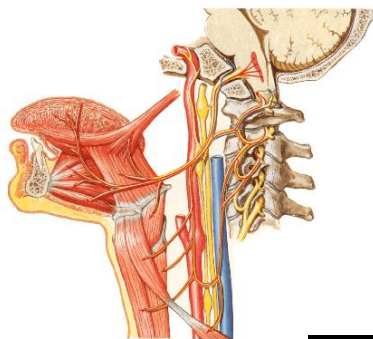
**É um nervo exclusivamente motor.
Inervam os músculos intrínsecos e extrínsecos da língua.**





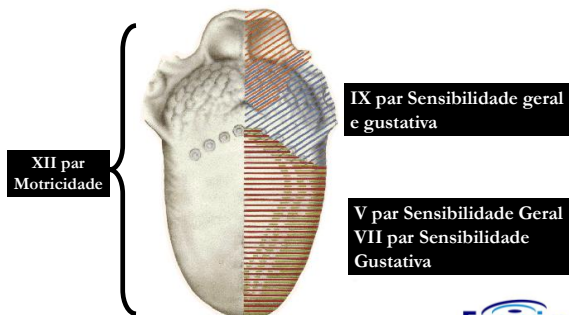
<https://www.youtube.com/watch?v=P7e-Za7MuVE>

Nervo Hipoglosso
Esquema



Profª Viviane Marques

Nervos que inervam a língua:



Fonovim
Fonoaudiologia Neurológica

Profª Viviane Marques

Estudo dirigido

1. Qual a função do nervo trigêmeo? Como ele se divide?
2. Disserte sobre o **nervo facial** e esclareça o que uma lesão neste nervo pode acarretar. Cap.12 e 21 do Machado
3. Qual a função do nervo VIII par craniano?
4. Qual a importância do X par craniano? Descreva.
 5. Qual a função do XI par?
 6. Quais os nervos que inervam a língua?
 7. Quais são os nervos cranianos mistos?
8. Quais as diferenças entre o V par e o VII par craniano ?
 9. Quais os nervos motores dos olhos?
 10. Quais os nervos exclusivamente sensitivos?
 11. Qual a função do IX par craniano?
 12. Qual a função do nervo olfatório?



Bom Estudo!

