

Exercícios de Fixação 3

Medula Espinhal

M.Sc. Prof^a Viviane Marques

Coordenadora da Pós-graduação em Fonoaudiologia Hospitalar UVA

Docente do mestrado de HIV/AIDS e Hepatites Virais UNIRIO

Tutora da Residência Multiprofissional em Saúde do HUGG

Chefe das equipes de Fonoaudiologia do Hospital Espanhol, CER Leblon e HUGG

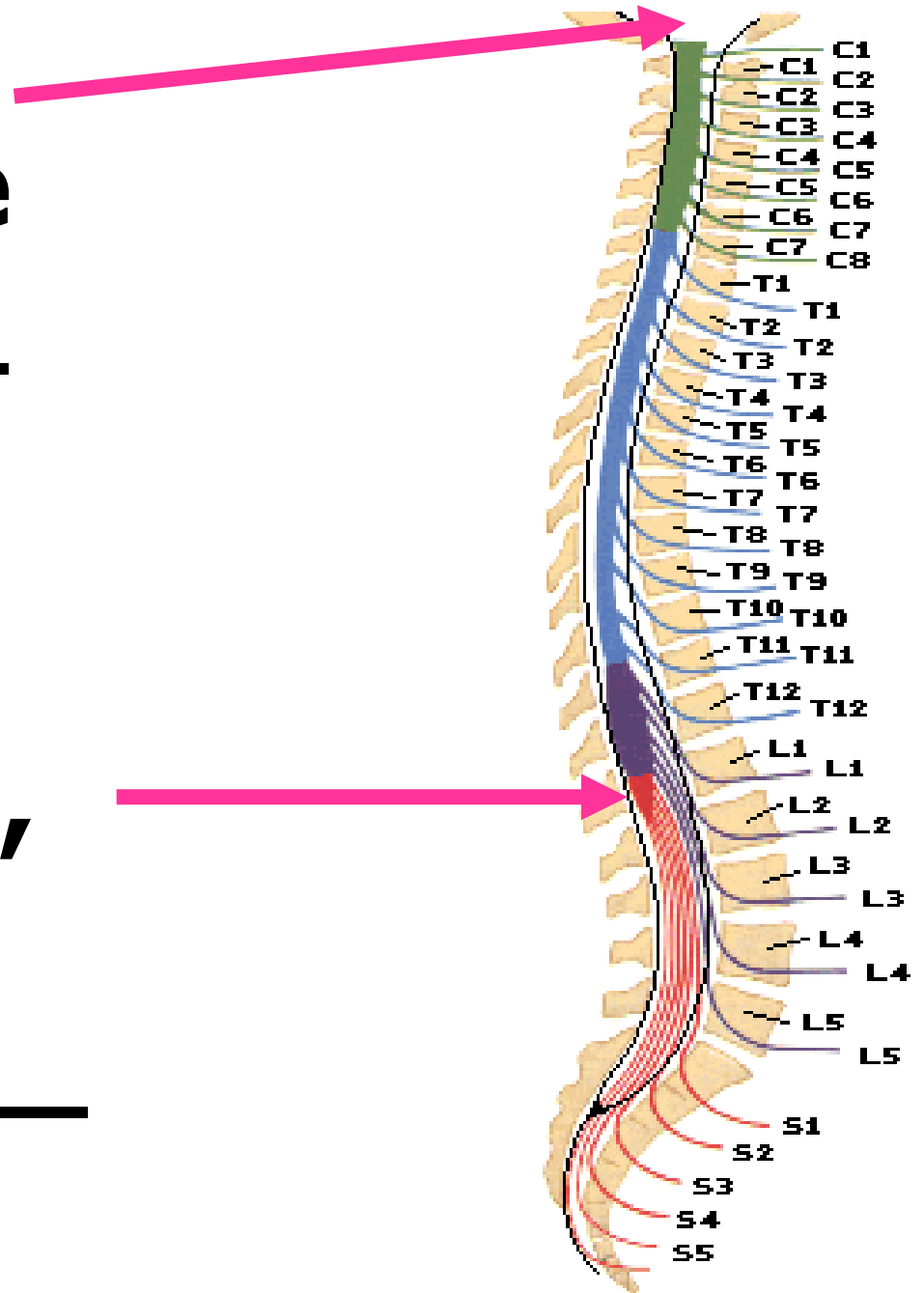
Chefe da empresa FONOVIM Fonoaudiologia Neurológica LTDA

Presidente do Projeto Terceira Idade Saudável

<http://www.vivianemarques.com.br>

**Limita-se
cranialmente
com _____**

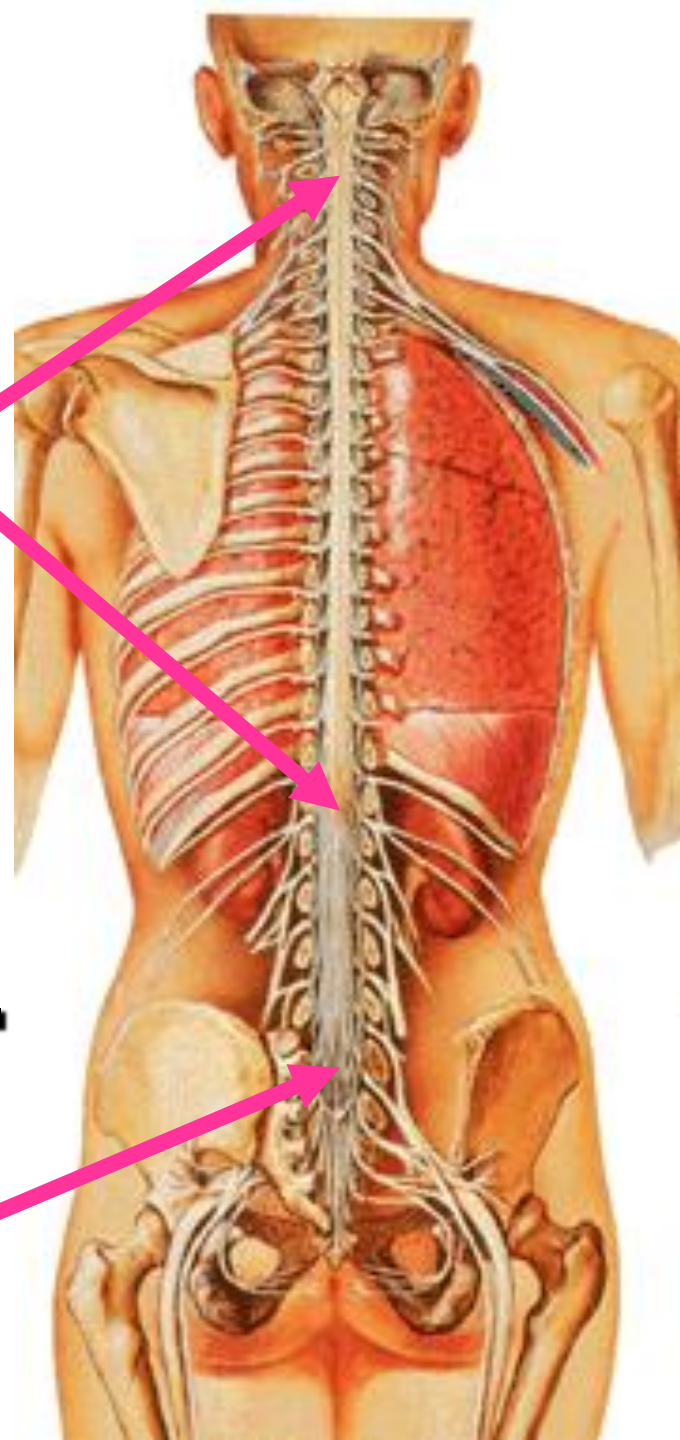
**Limita-se
caudalmente,
em geral,**



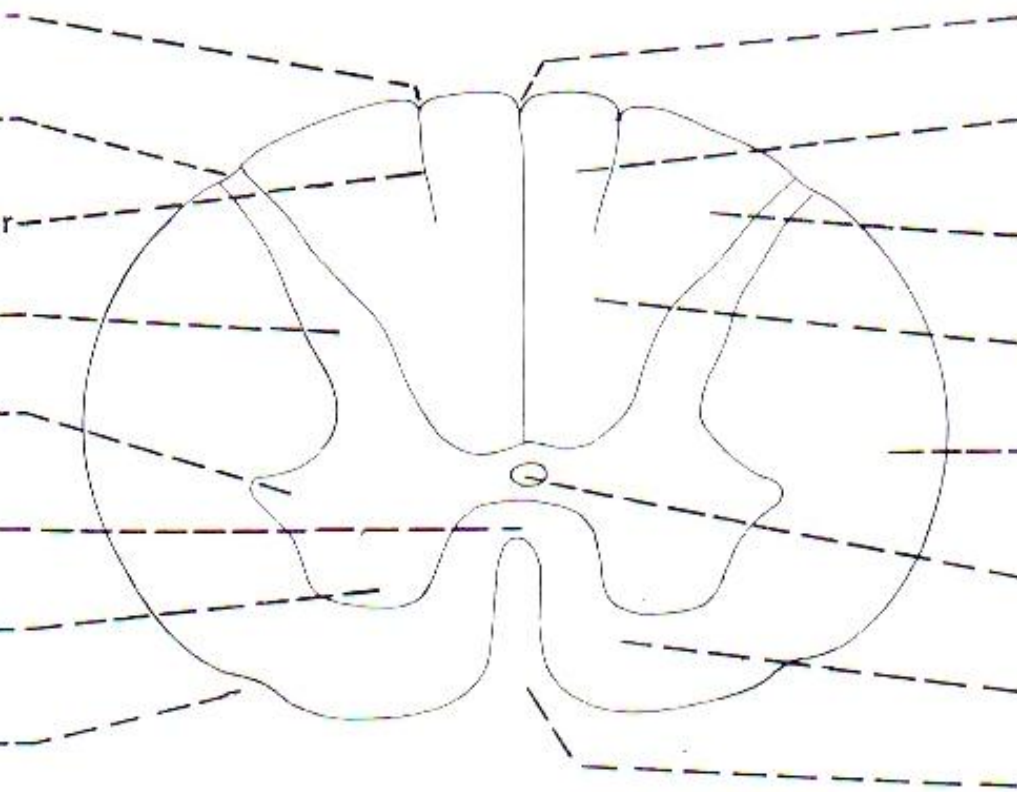
A medula apresenta duas dilatações denominadas

Apresenta ___ pares de nervos espinhais correspondentes aos segmentos medulares.

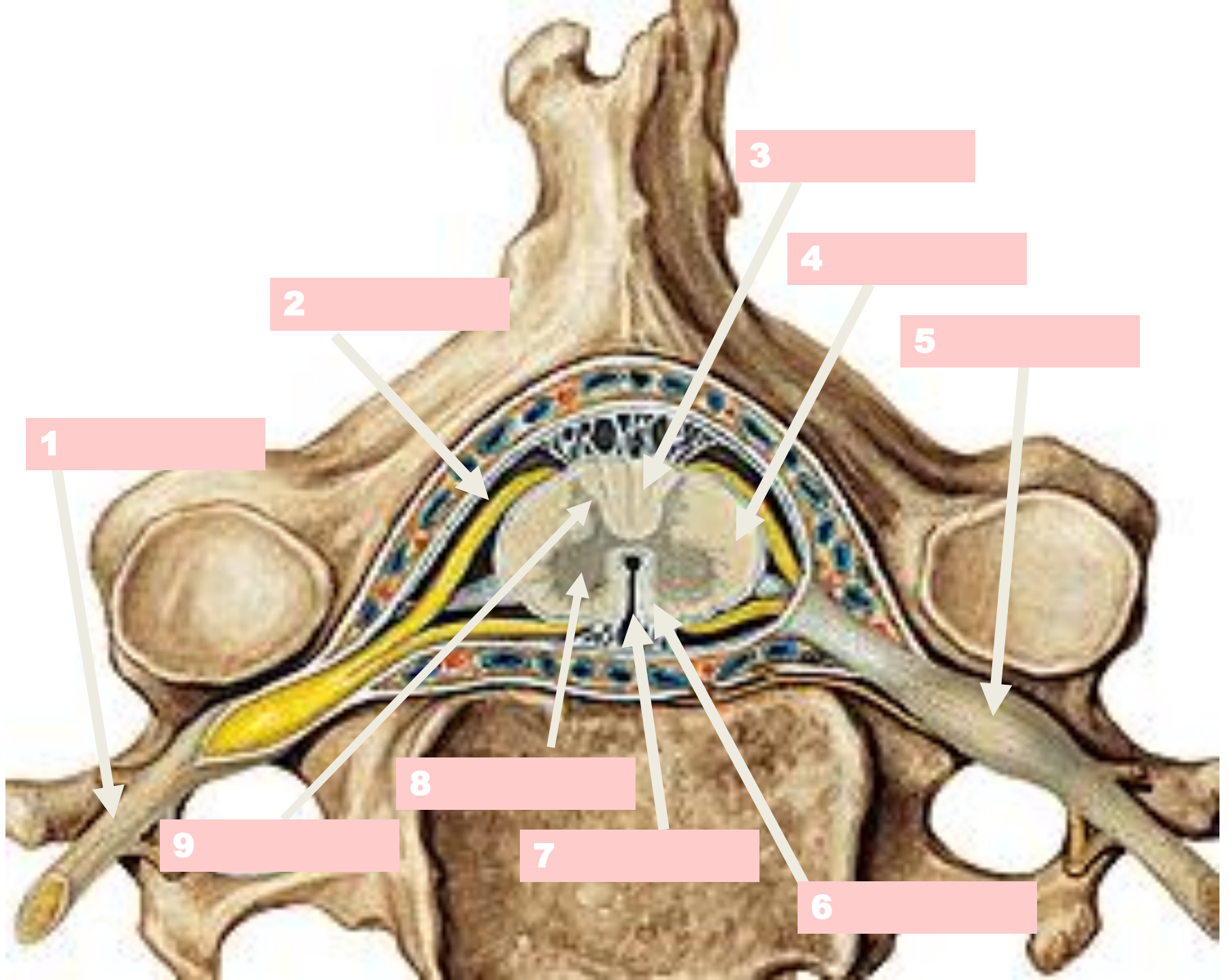
Abaixo de L2 irá se constituir _____.



- 1
- 2
- 3
- 4
- 5
- 6
- 7
- 8



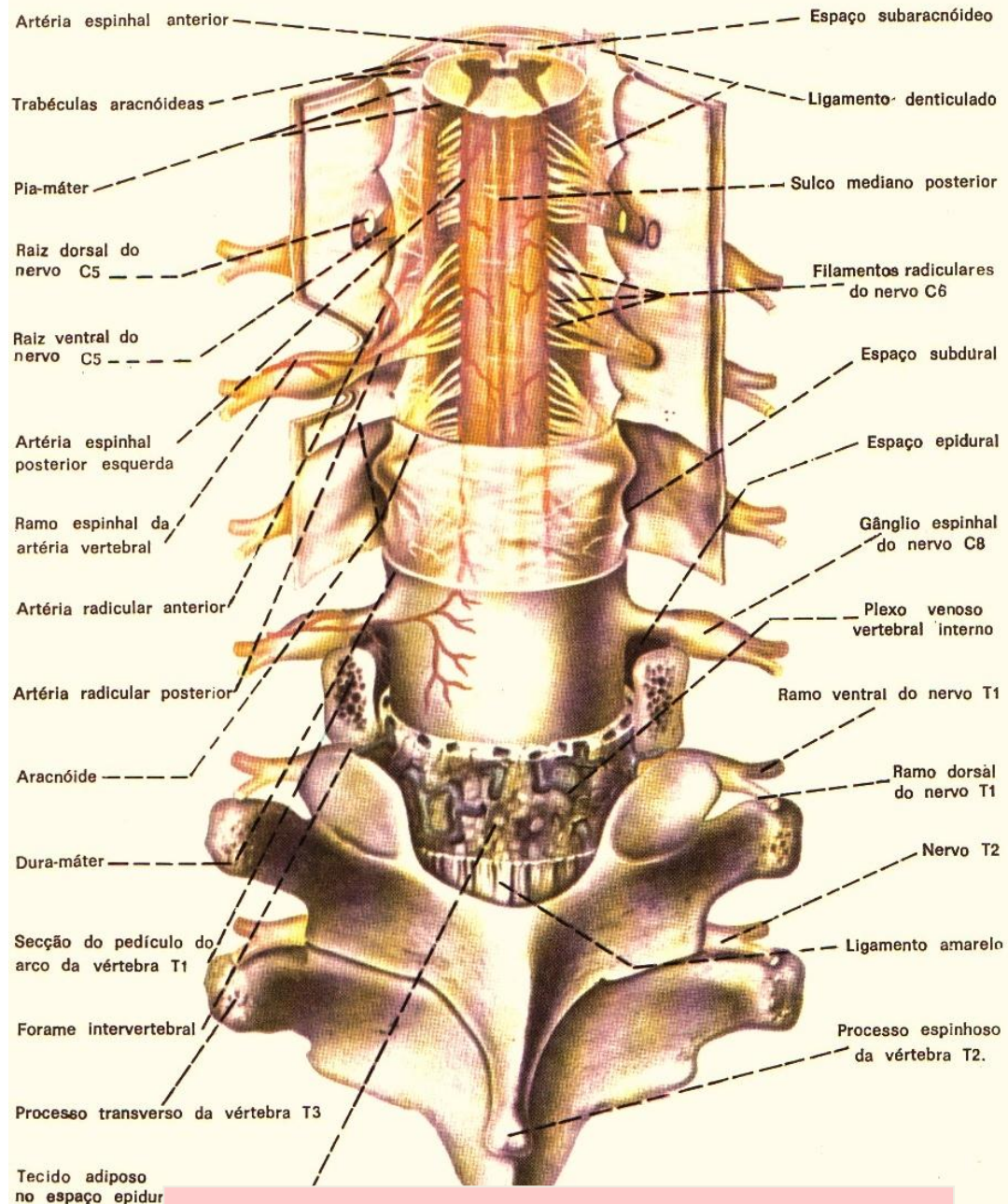
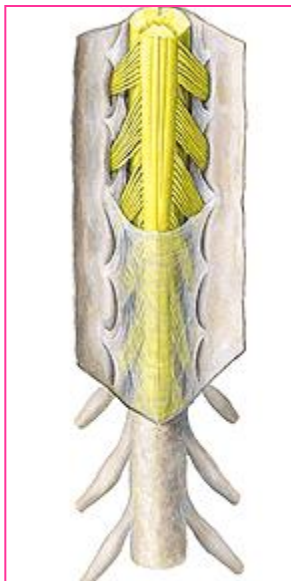
- 9
- 10
- 11
- 12
- 13
- 14
- 15
- 16



Envoltórios da Medula

1. _____

2. _____ 3. _____



ASSINALE NA FIGURA OS ENVOLTÓRIOS DA MEDULA

Pesquise as definições no capítulo 15:

- **Substância cinzenta**
- **Substância branca**
- **Córtex**
- **Tracto**
- **Fascículo**
- **Lemnisco**
- **Funículo**

Medula Espinhal

Capítulo 4

- 1. Qual a localização da medula espinhal?**
- 2. Qual o formato da medula, quais dilatações apresenta e por quê?**
- 3. Esquematize uma medula em corte transversal?**
- 4. Quais as raízes que saem da medula?**
- 5. Explique como a conexão com os nervos espinhais marca a segmentação da medula?**
- 6. Explique o que é, e como se forma a cauda eqüina?**
- 7. Quais os envoltórios da medula?**
- 8. Quais os espaços existentes entre as meninges, qual o mais importante?**
- 9. Porque o espaço subaracnóideo é tão importante?**
- 10. Quais os tipos mais utilizados de anestésias nos espaços meníngeos?**

Capítulo 15

11) O que é a substância cinzenta?

12) O que é a substância branca?

13) Defina córtex.

14) O que é um tracto?

15) O que é um fascículo?

16) Defina lemnisco.

17) Defina funículo.

18) Descreva a substância cinzenta da medula. Como o H medular se divide?

Slides

- 19) Qual a classificação dos tipos de neurônios medulares?**
- 20) Fale simplificadamente sobre cada tipo de neurônio medular.**
- 21) Fale sobre a substância branca.**
- 22) O que é uma via descendente?**
- 23) O que é uma via ascendente?**
- 24) Qual a disposição da substância branca e cinzenta na medula espinhal?**

VENCER E ESTUDAR
PODEM SER SINÔNIMOS!



BOM ESTUDO!