

**ESTUDO DIRIGIDO**  
**DOENÇAS VASCULARES**  
**TCE**  
**HIPERTENSÃO INTRACRANIANA**  
**HIDROCEFALIA**  
**MENINGITE**

Prof.<sup>a</sup> Viviane Marques  
Coordenadora da pós-graduação em Fonoaudiologia Hospitalar

[www.vivianemarques.com.br](http://www.vivianemarques.com.br)

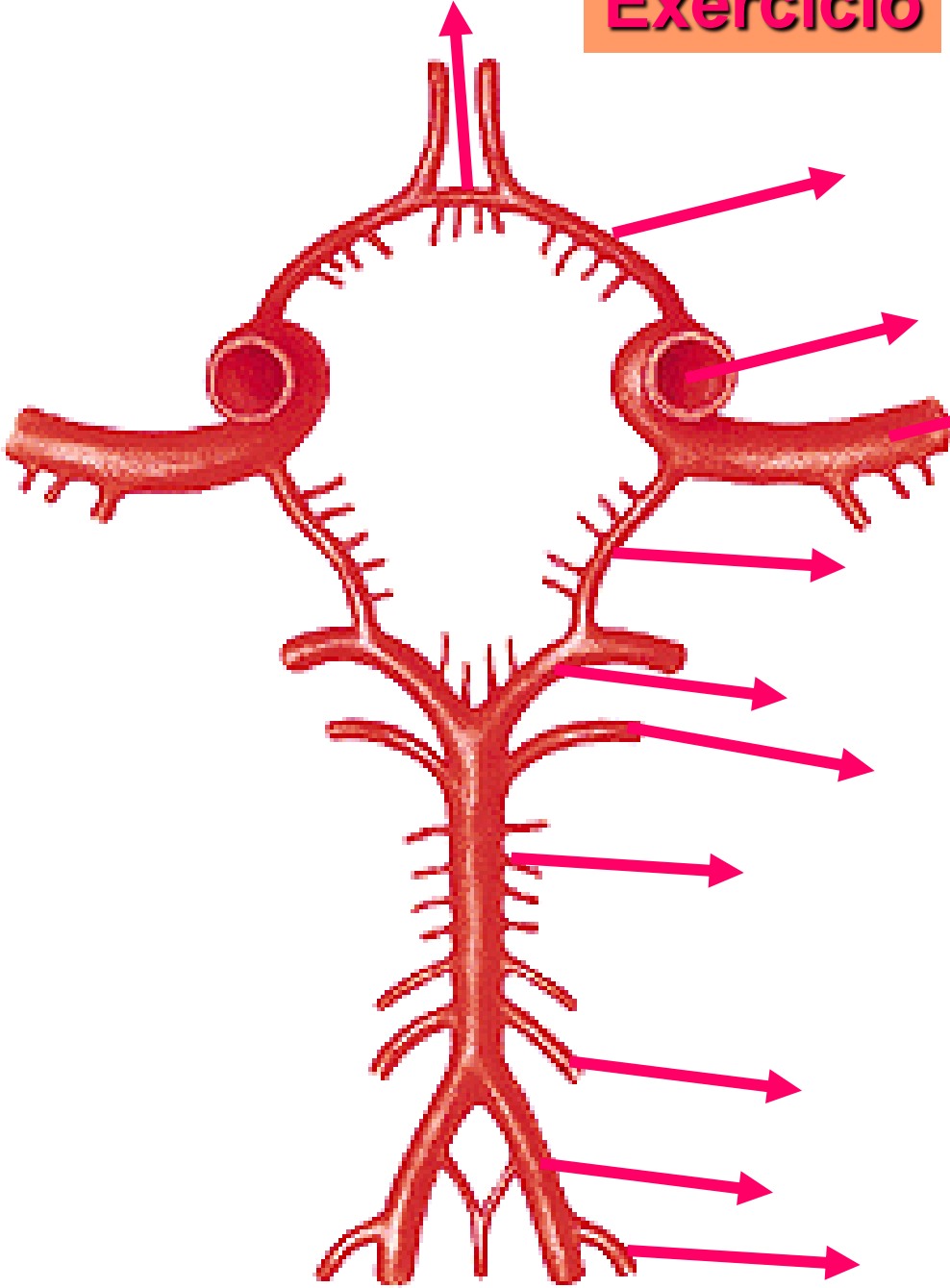
**SOMENTE SERÃO ACEITOS OS ESTUDOS DIRIGIDOS COMPLETOS,**  
**MANUSCRITOS, NA DATA DA PROVA**  
**TERÁ O VALOR DE 1 PONTO**

# Estudo Dirigido Doenças Vasculares

- 1. Defina AVE e as formas de manifestação**
- 2. Qual a epidemiologia das doenças vasculares?**
- 3. Como é a irrigação cerebral:**
- 4. Quais são as 3 principais artérias que irrigam o córtex cerebral?**
- 5. Descreva o território cortical de irrigação das artérias cerebrais.**
- 6. Defina AVE isquêmico.**
- 7. Defina AVE hemorrágico.**
- 8. Como é caracterizado o início do acidente vascular encefálico?**
- 9. Quais são os fatores de risco para um AVE?**
- 10. Quais são os principais sintomas da ocorrência de um AVE?**
- 11. Complete o exercício de figura dos próximos slides.**



# Exercício





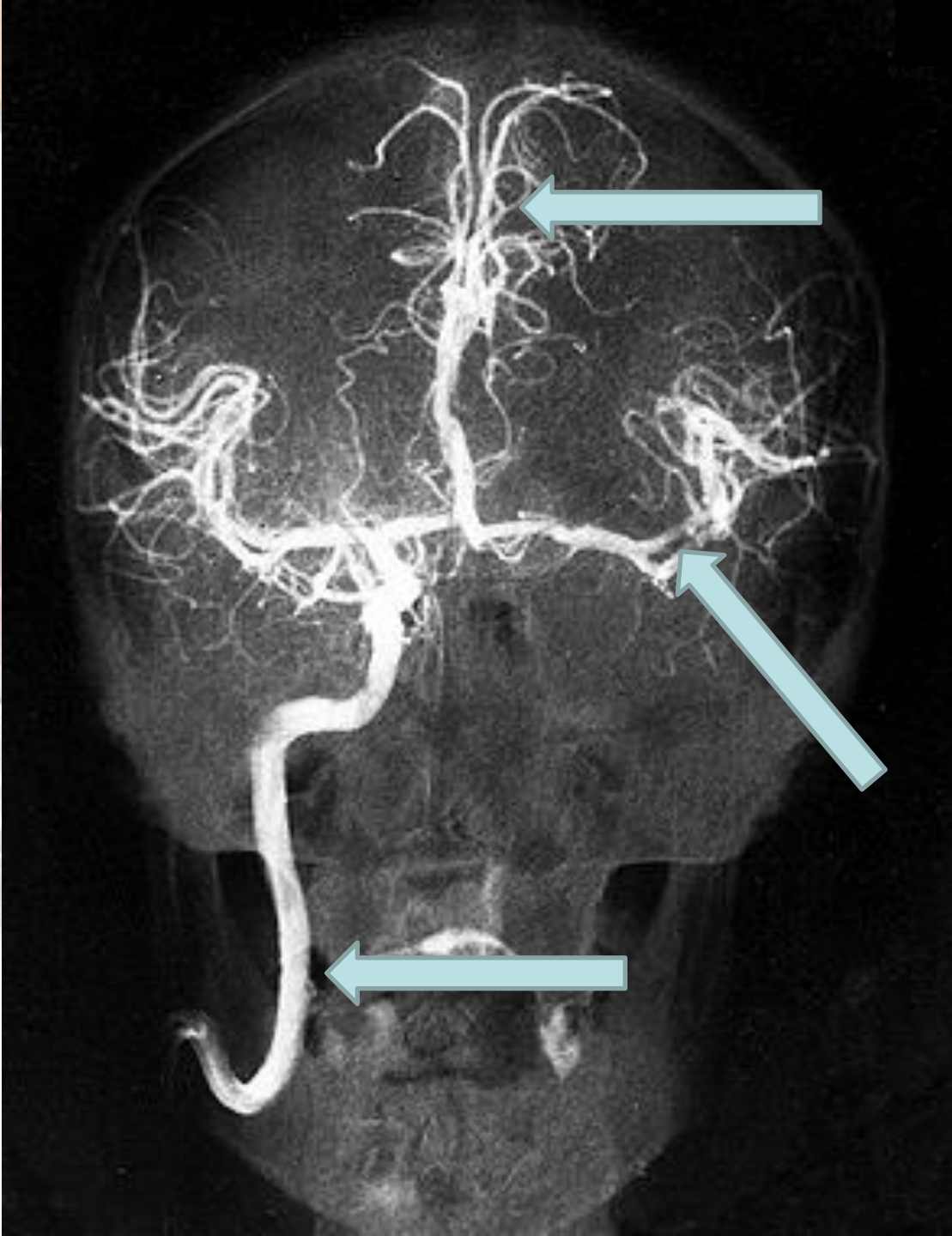
# Território Cortical das Artérias

Ramos corticais  
terminais da artéria  
cerebral anterior

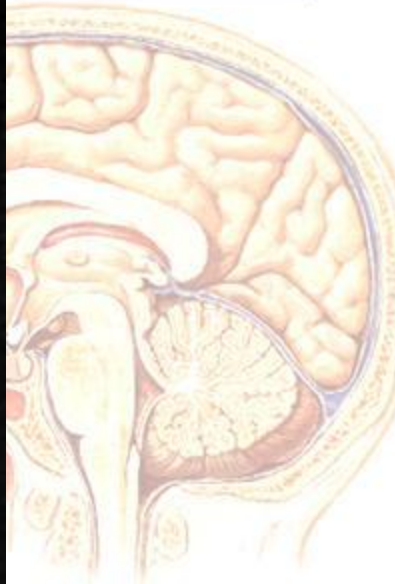
(0,7X)

Ramos corticais  
terminais da artéria  
cerebral posterior

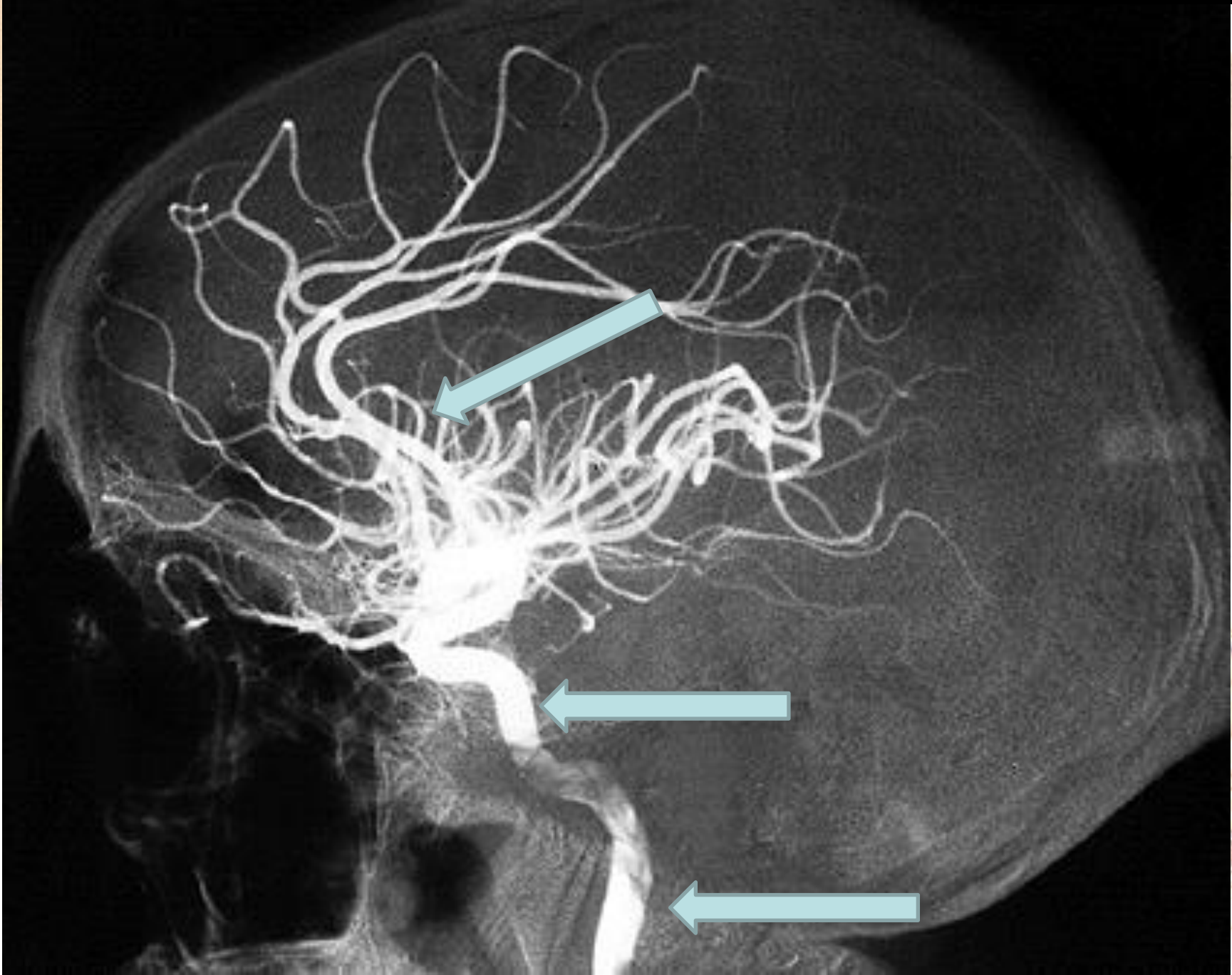


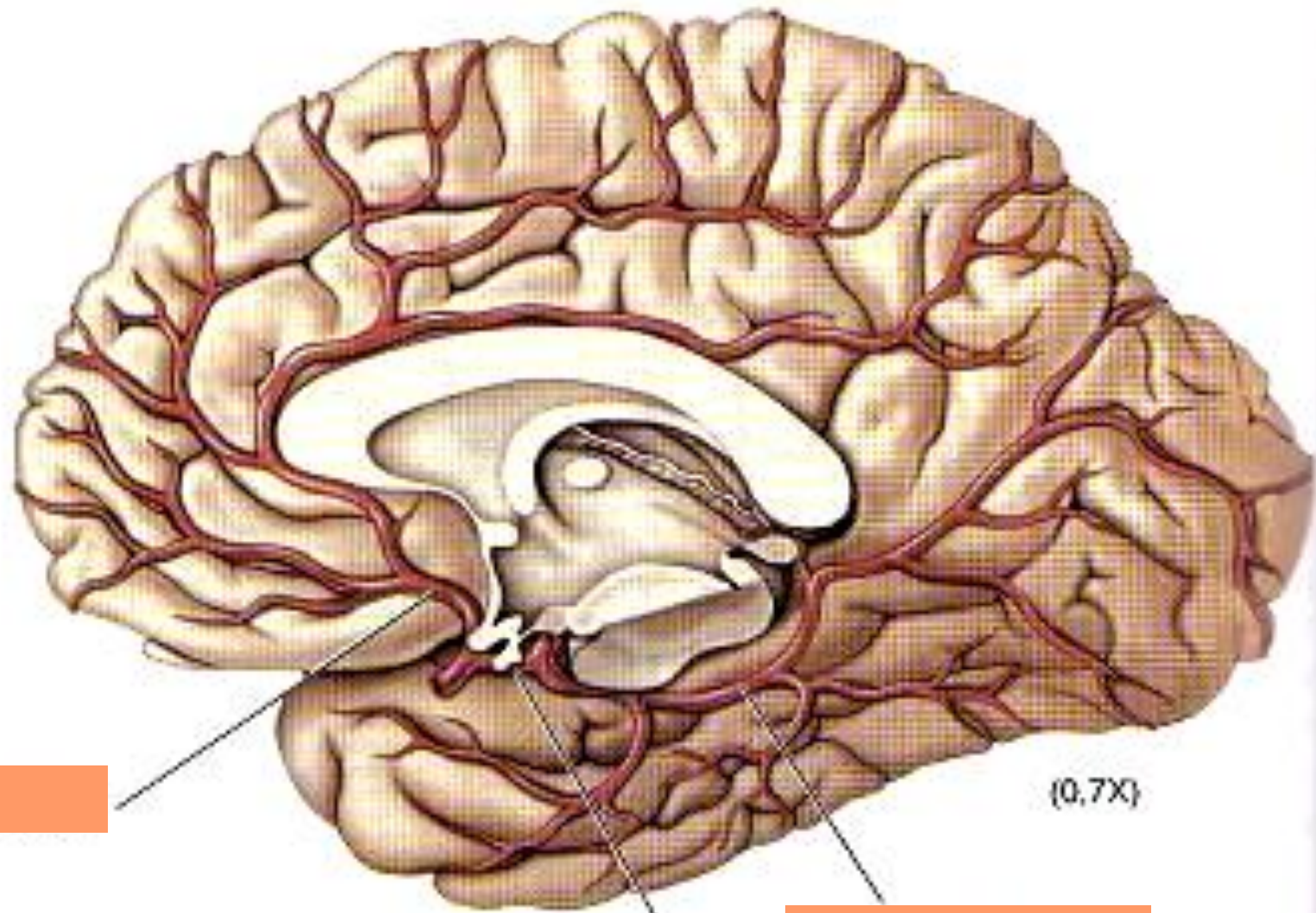


**Viviane Marques**  
FONDAUDIOLÓGIA  
NEUROFISIOLÓGIA









(0,7X)

Artéria comunicante posterior

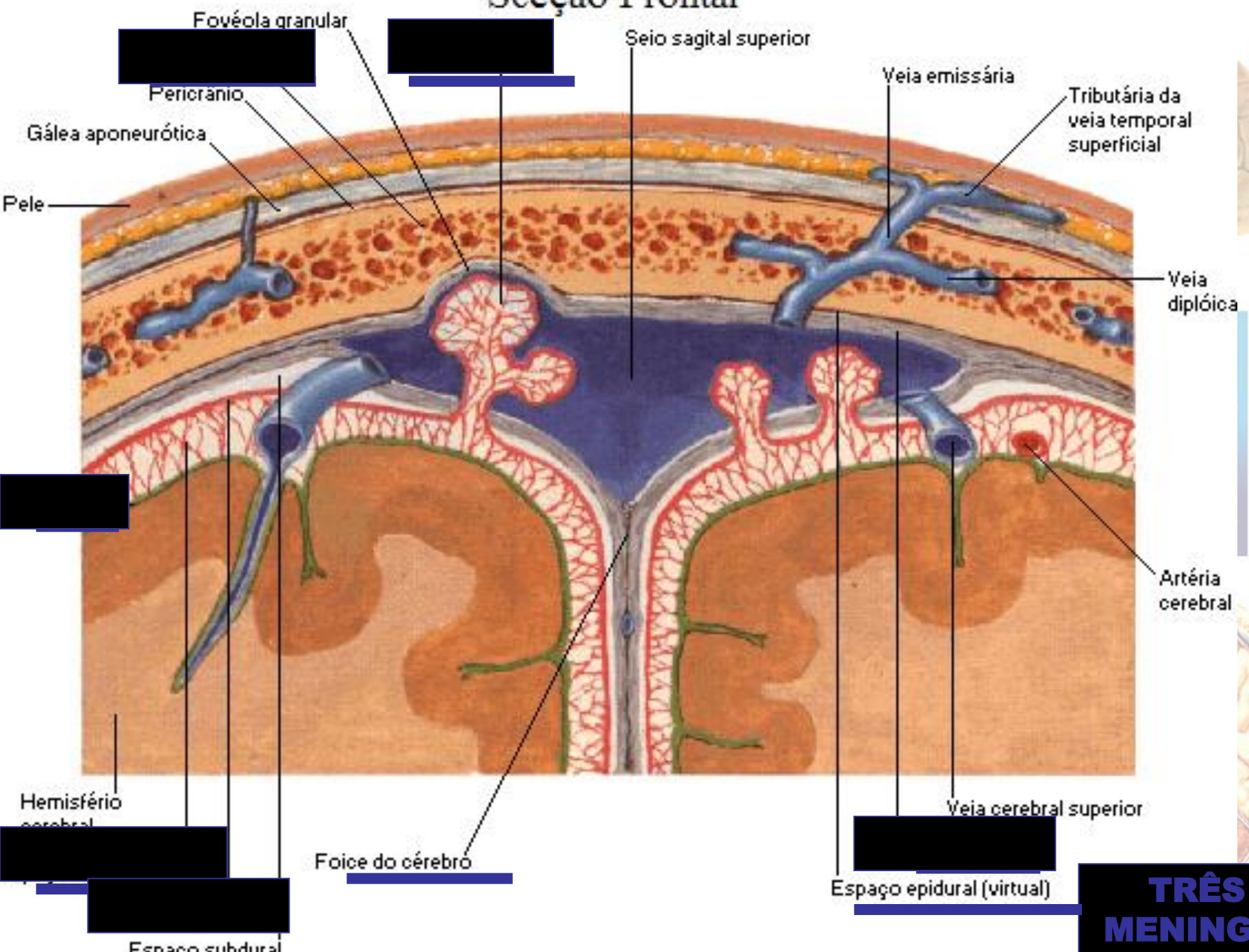


## Estudo Dirigido TCE

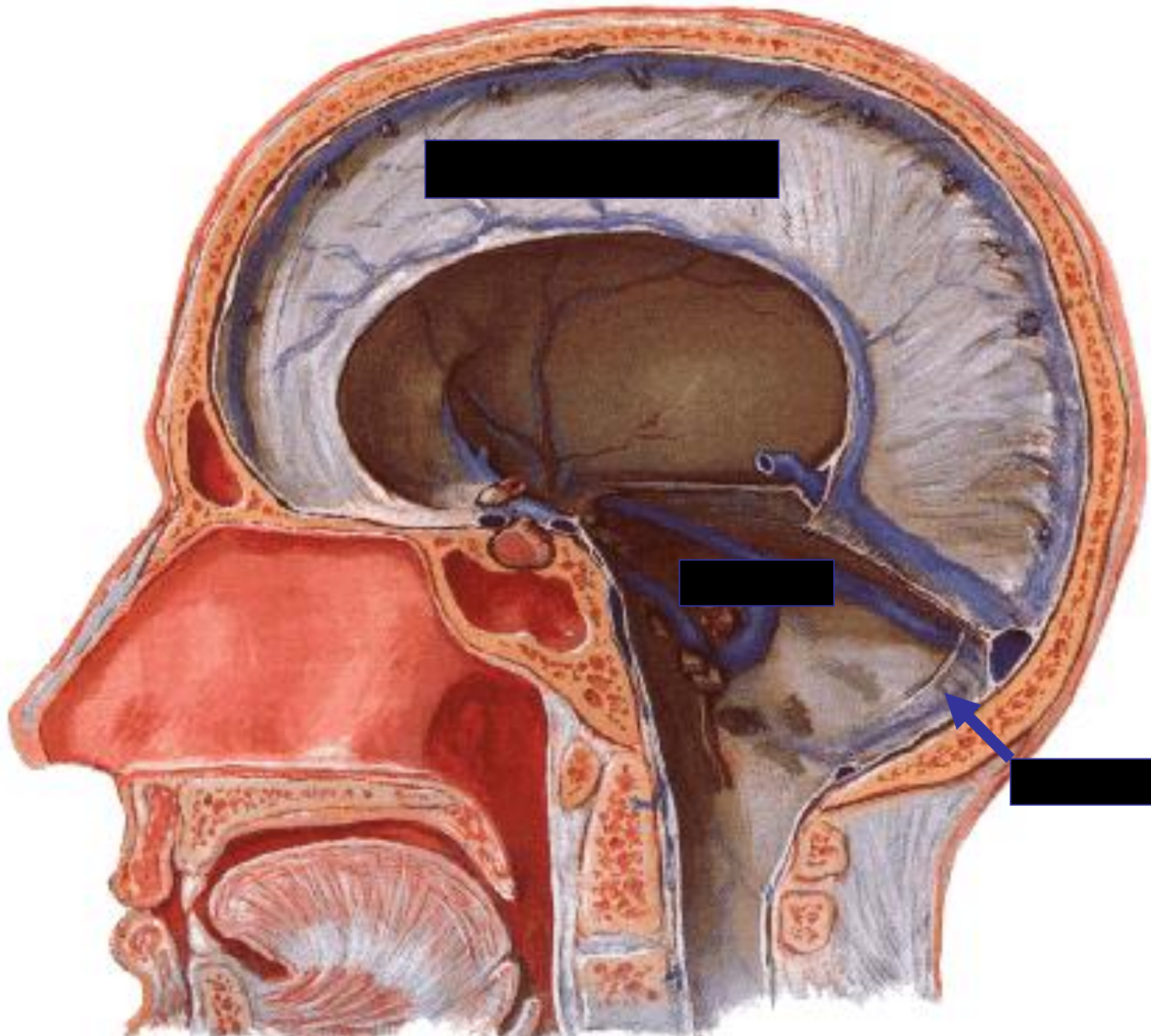
- 1. Qual a incidência do TCE?**
- 2. O que pode produzir um TCE?**
- 3. Qual a classificação dos Traumatismos de Crânio?**
- 4. Descreva Traumatismo Craniano Fechado.**
- 5. Descreva fratura com afundamento do crânio.**
- 6. Que tipo de lesão indica que os tecidos pericranianos foram lacerados? Descreva.**
- 7. O que é a escala Glasgow.**
- 8. Explique os principais sinais observados na escala Glasgow.**
- 9. Qual a classificação da escala Glasgow?**
- 10. Descreva as possíveis alterações neurológicas após TCE.**
- 11. Qual o prognóstico após um TCE?**



# Secção Frontal



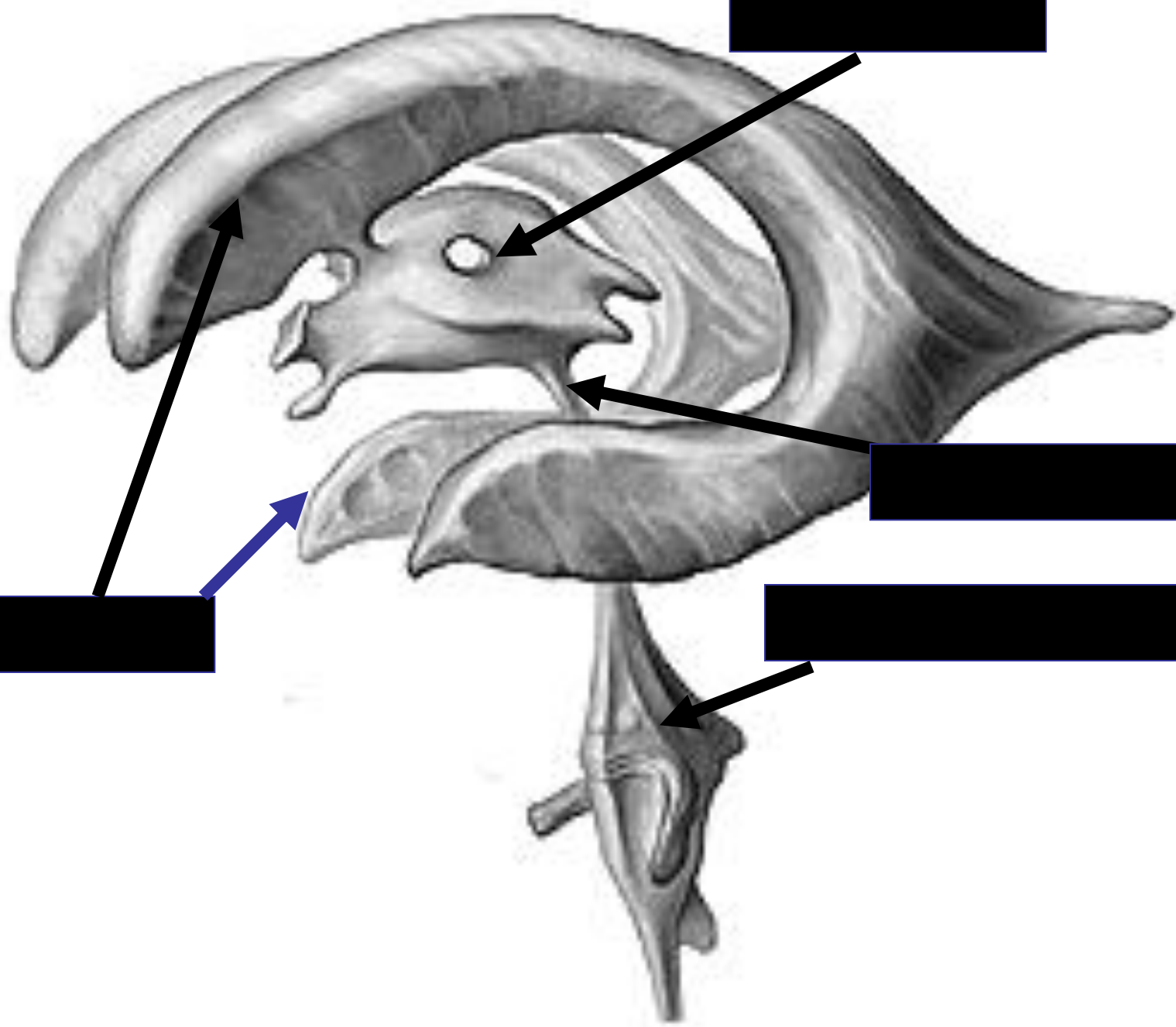
**TRÊS  
MENINGES**



e  
s  
BIA  
DIA







[Redacted label]

[Redacted label]

[Redacted label]

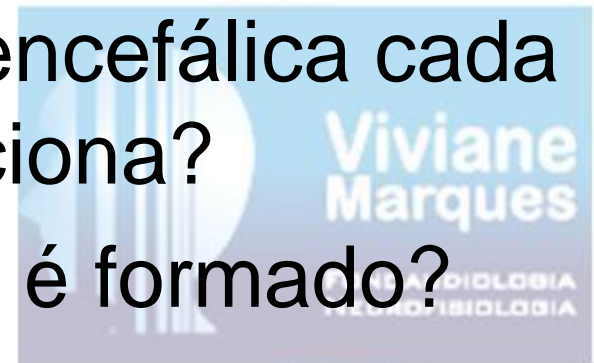
[Redacted label]



# Sistema ventricular

## Capítulo 9 - Slides

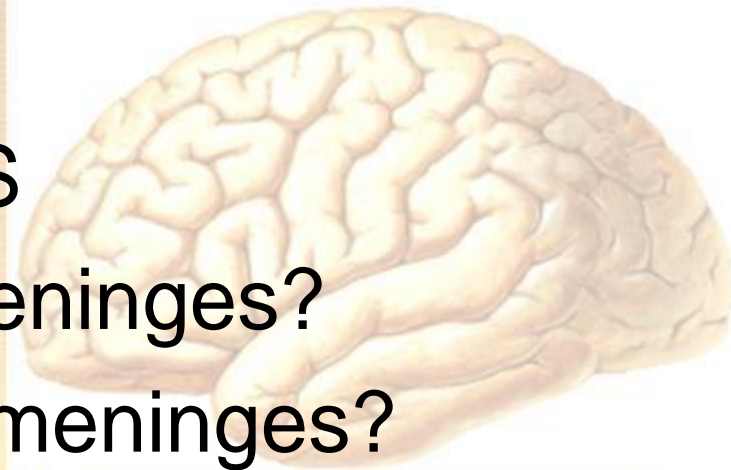
- 1) Quais são as cavidades ventriculares do cérebro e com que região encefálica cada ventrículo se relaciona?
- 2) O que é o líquido e onde é formado?
- 3) Explique a circulação do líquido.





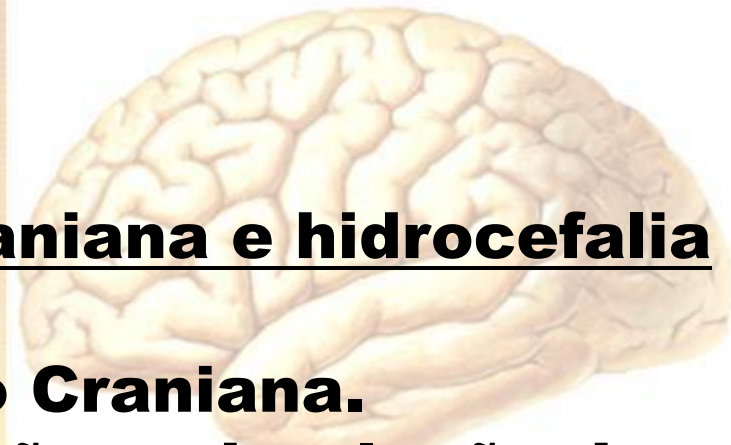
# MENINGES

- 1) Quais são as meninges?
- 2) Qual a função das meninges?
- 3) Disserte sucintamente sobre a dura-máter.
- 4) Disserte sucintamente sobre a aracnóide.
- 5) Disserte sucintamente sobre a pia-máter.



# Estudo Dirigido Hipertensão Craniana e hidrocefalia

- 1. Defina Hipertensão Craniana.**
- 2. Descreva formação, absorção e circulação do líquido.**
- 3. Quais são as alterações líquóricas que levam à HIC?**
- 4. O que pode ocasionar uma PIC?**
- 5. Defina Hidrocefalia.**
- 6. Quais as características da hidrocefalia?**
- 7. Qual o tratamento mais eficaz utilizado para tratar a Hidrocefalia?**





## Estudo Dirigido meningite

- 1. O que é meningite/**
- 2. Como se caracteriza a meningite?**
- 3. Quais os tipos de meningite? Descreva.**
- 4. Quais as consequências da meningite?**
- 5. Quais os sintomas de meningite?**
- 6. Quais os 3 principais sinais de meningite?**
- 7. Quais sintomas diferenciados podem ocorrer com crianças?**
- 8. Com é feito o diagnóstico de meningite?**
- 9. Que alterações que são tratadas por fonoaudiólogos os pacientes com sequelas de meningites podem apresentar?**
- 10. Como prevenir a meningite?**
- 11. O que é encefalite?**